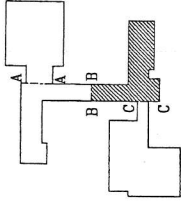
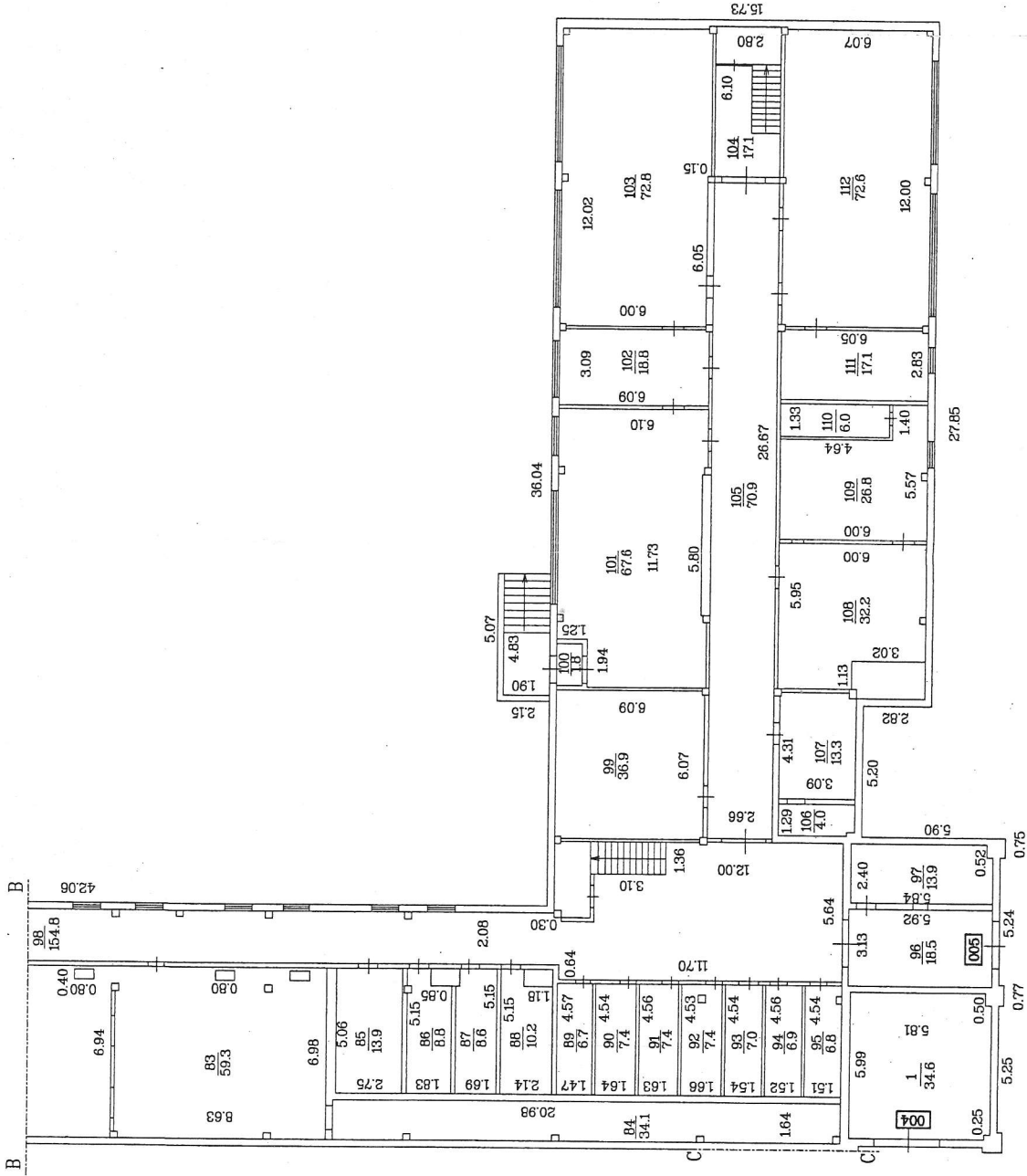




Būves daļējuma shēma



cokola stāvs

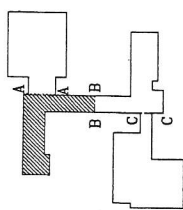


STĀVA PLĀNS

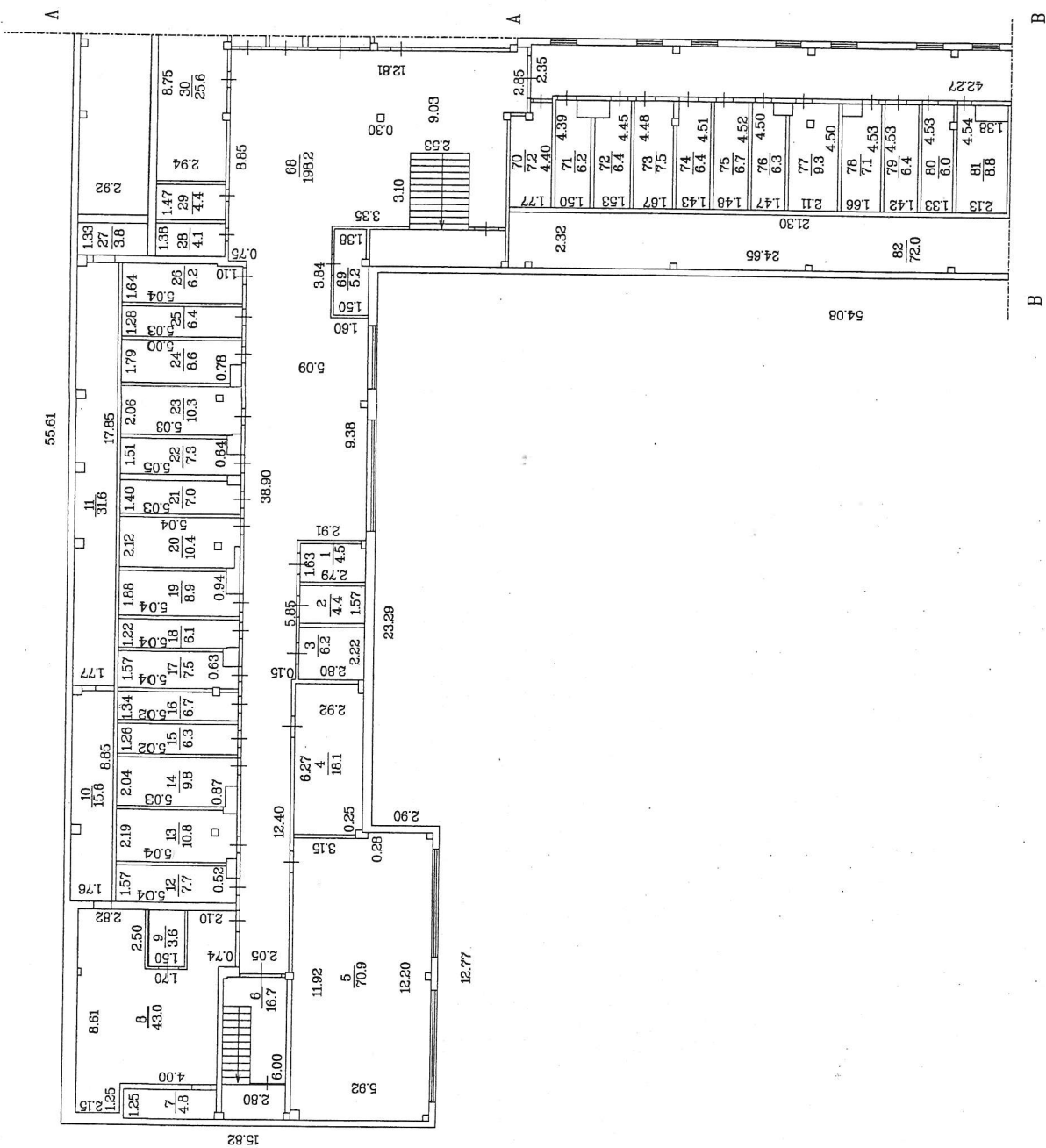
| | | | |
|---------------------------|--------------|----------------|-------------|
| Būves kadastra apzīmējums | Stāva numurs | Stāva augstums | Mērogs |
| 0500 008 0702 001 | 1 | 2.85 | |
| Uzmērītāja | | I. Ilija Kurča | 25.04.2008. |



Būvniecības daļējuma shēma



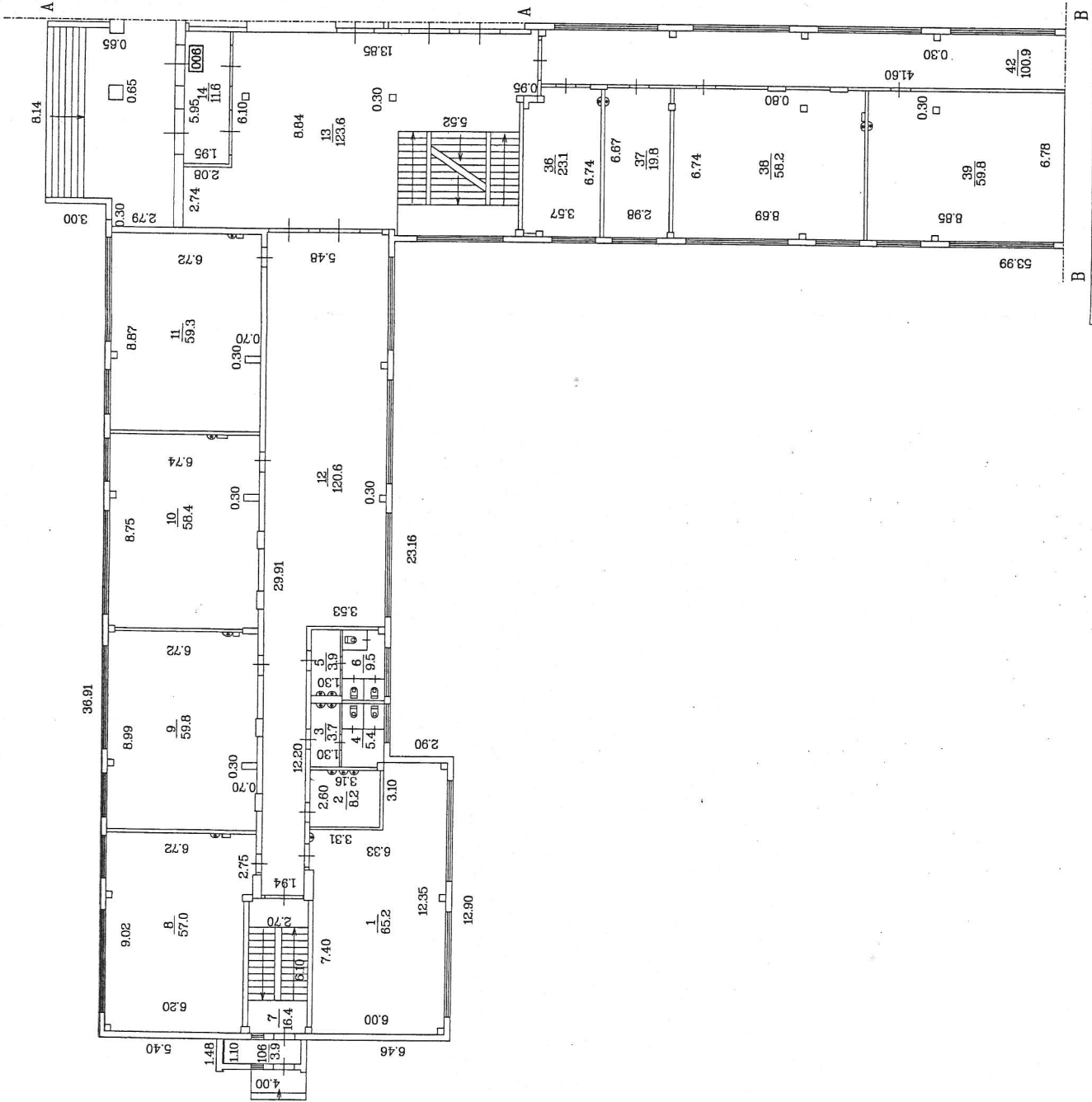
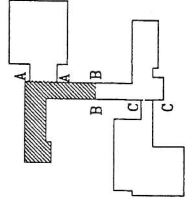
cokola stāvs



| STĀVA PLĀNS | | | |
|---------------------------------|--------------|----------------|----------|
| Būvniecības daļējuma apzīmējums | Stāva numurs | Stāva augstums | Mērogs |
| 0500 008 0702 001 | 1 | 2.85 | 1:200 |
| Uzmērītājs | | | I. Līdža |



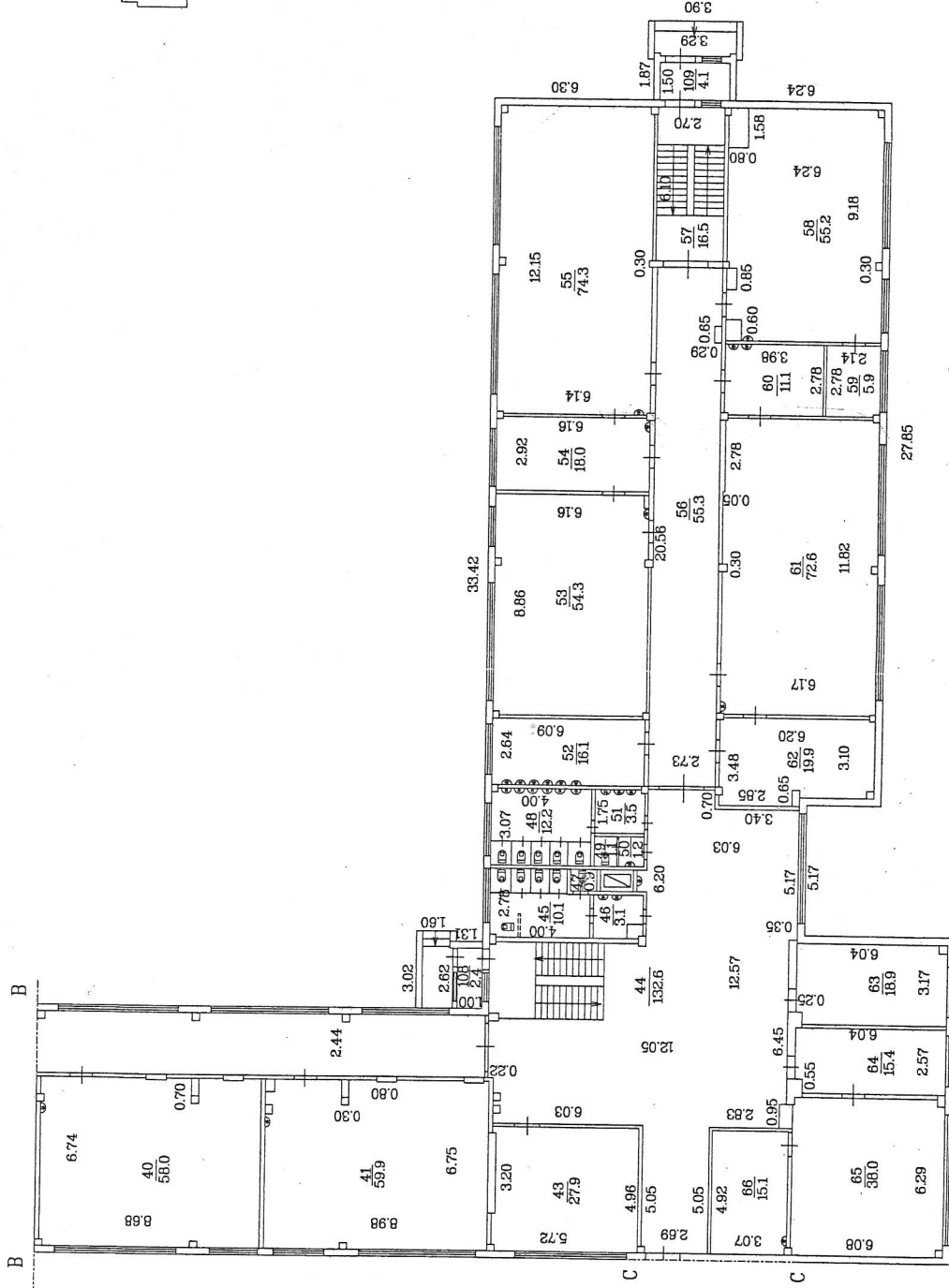
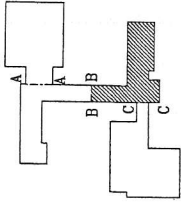
Būves daļējuma shēma



| STĀVA PLĀNS | | | |
|---------------------------|--------------------|----------------|-------------|
| Būves kadastra apzīmējums | Stāva numurs | Stāva augstums | Mērogs |
| 0500 008 0702 001 | 2 | 3.05 | 1:200 |
| Uzmērītāja | <i>[Signature]</i> | Lilija Kurča | 25.04.2008. |



Būves daļējuma shēma

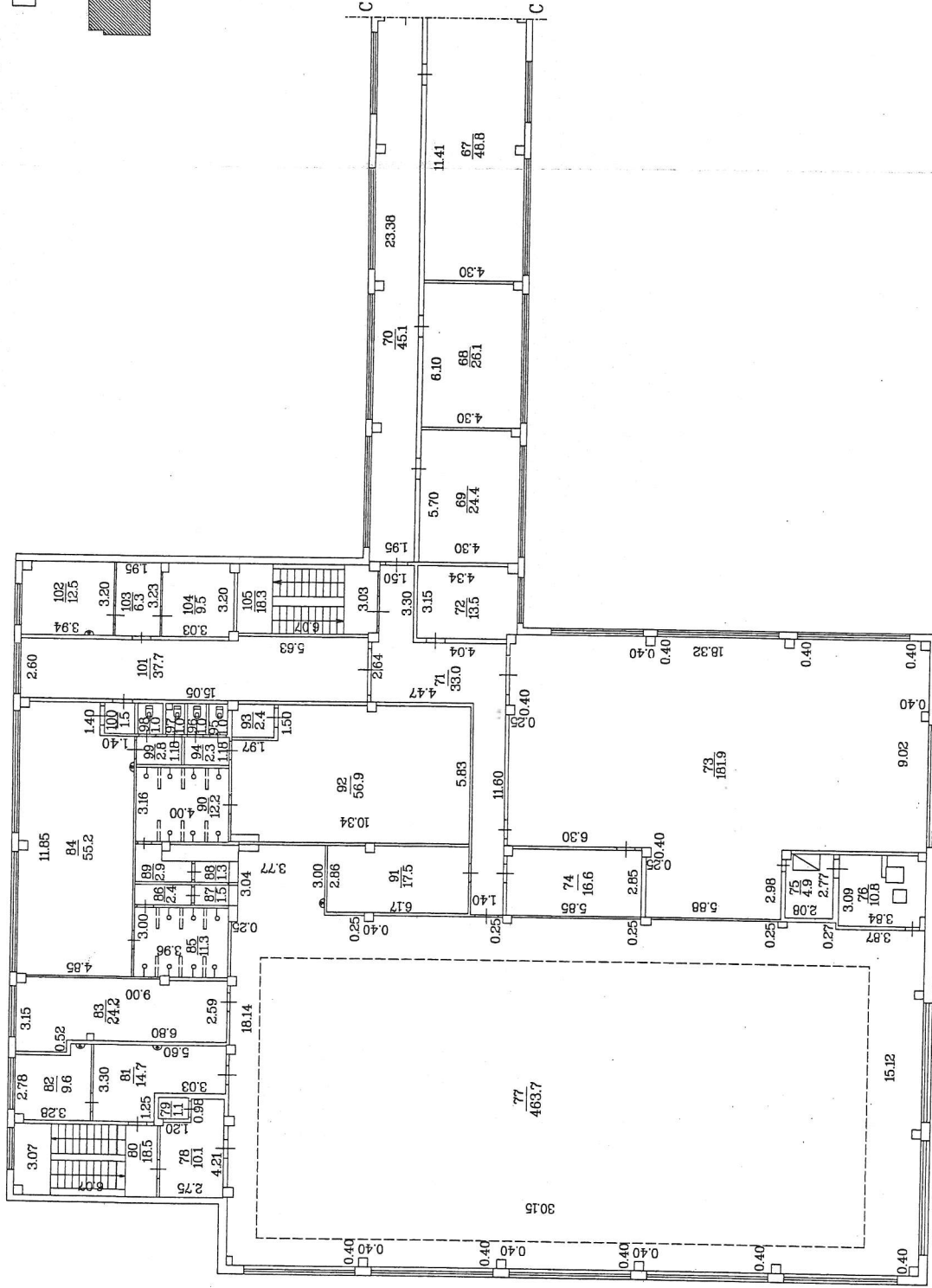
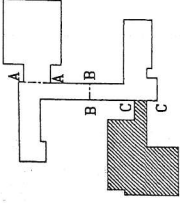


STĀVA PLĀNS

| | | | |
|---------------------------|--------------|----------------|------------|
| Būves kadastra apzīmējums | Stāva numurs | Stāva augstums | Mērogs |
| 0500 008 0702 001 | 2 | 3.05 | 1:200 |
| Uzmērītāja | Lilija Kurča | | 25.04.2008 |



Būves daļējuma shēma

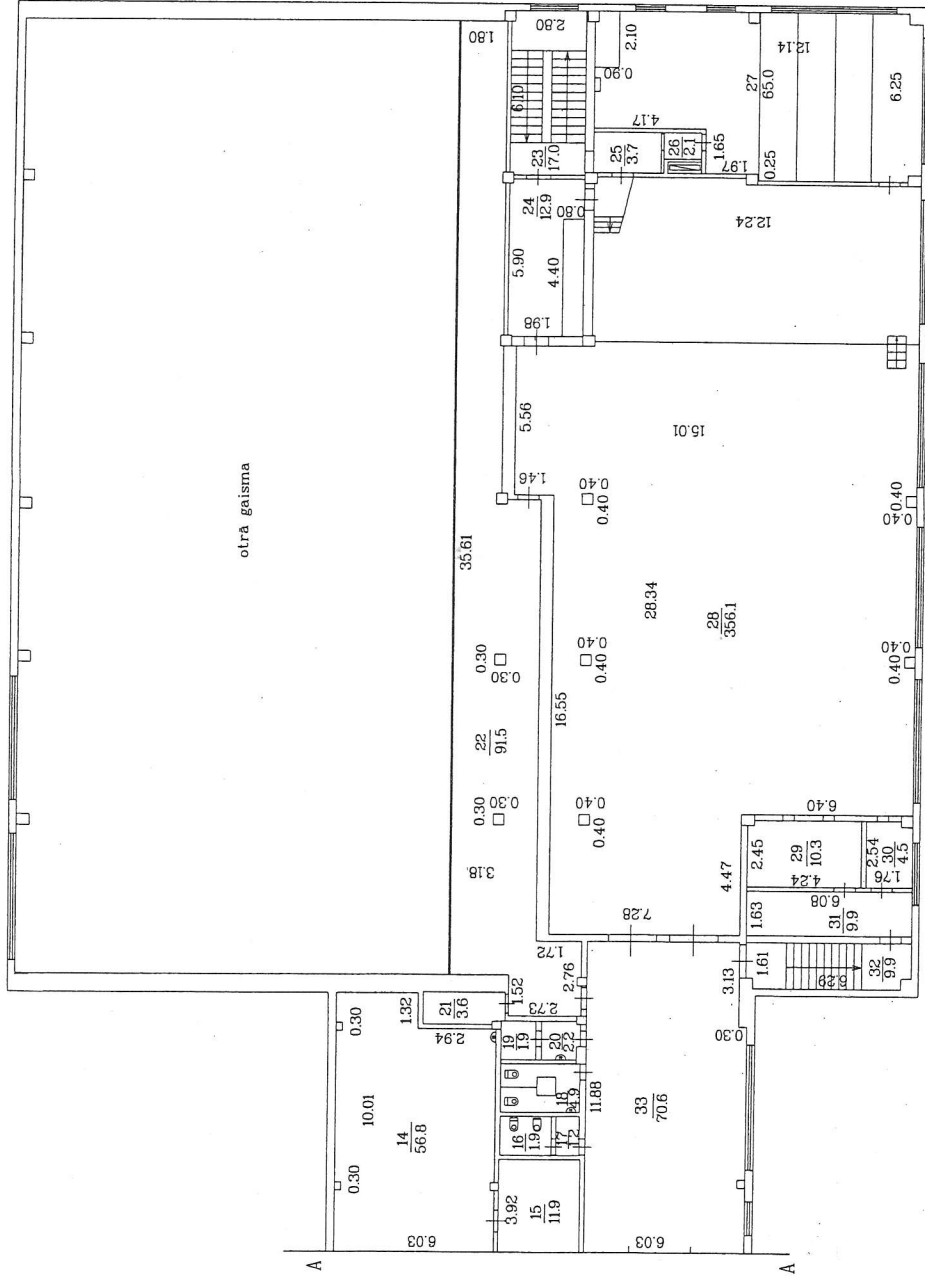
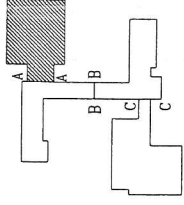


STĀVA PLĀNS

| | | | |
|---------------------------|--------------|----------------|-------------|
| Būves kadastra apzīmējums | Stāva numurs | Stāva augstums | Mērogs |
| 0500 008 0702 001 | 2 | 3.05 | 1:200 |
| Uzmērtāja | Lilija Kurča | | |
| | | | 25.04.2008. |



Būves dalījuma shēma



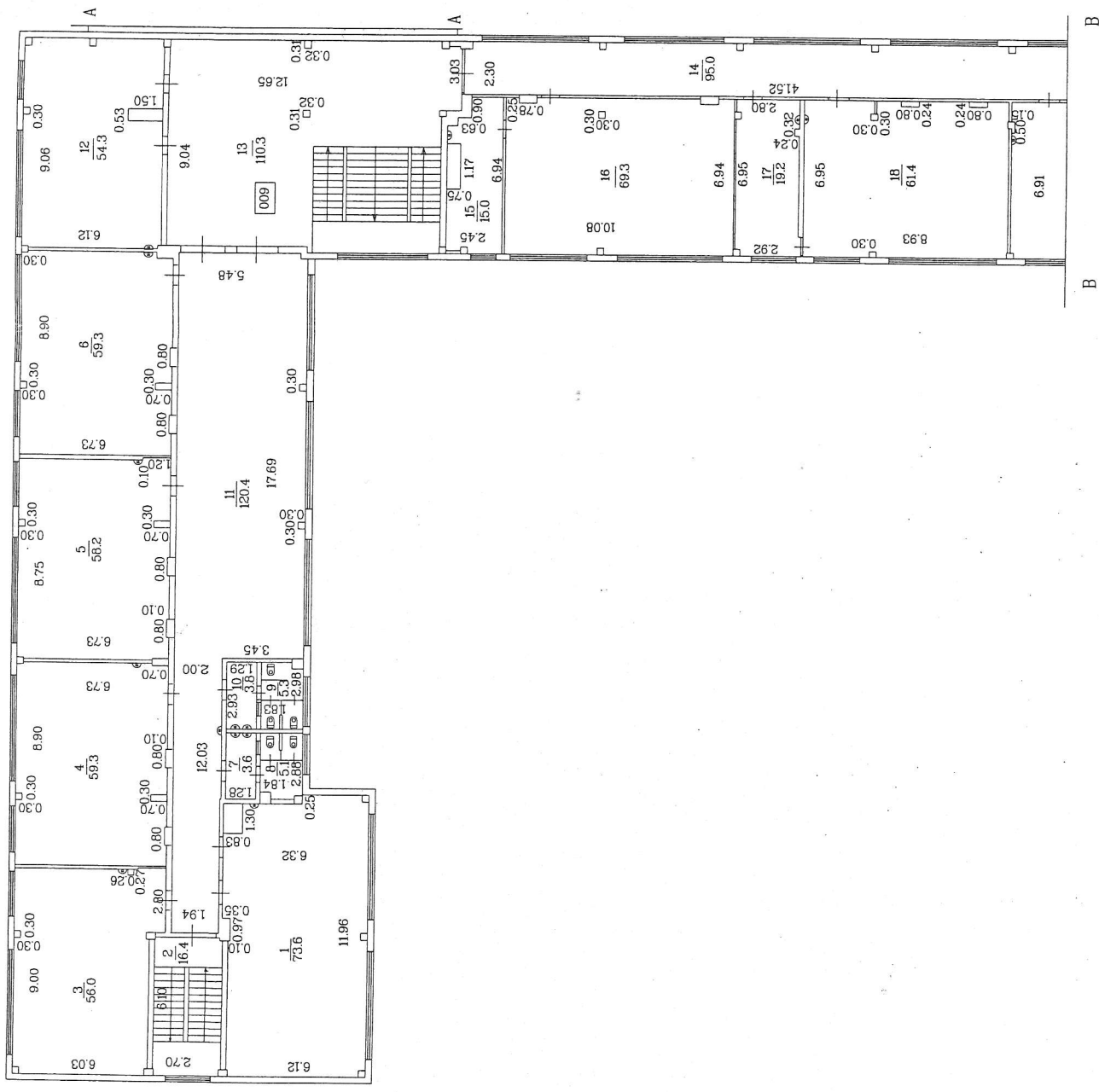
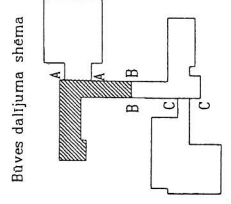
otrā galisma

STĀVA PLĀNS

| Būves kadastra apzīmējums | Stāva numurs | Stāva augstums | Mērogs |
|---------------------------|--------------|----------------|--------|
| 0500 008 0702 001 | 3 | 3.0 | 1:200 |

Uzmērīja

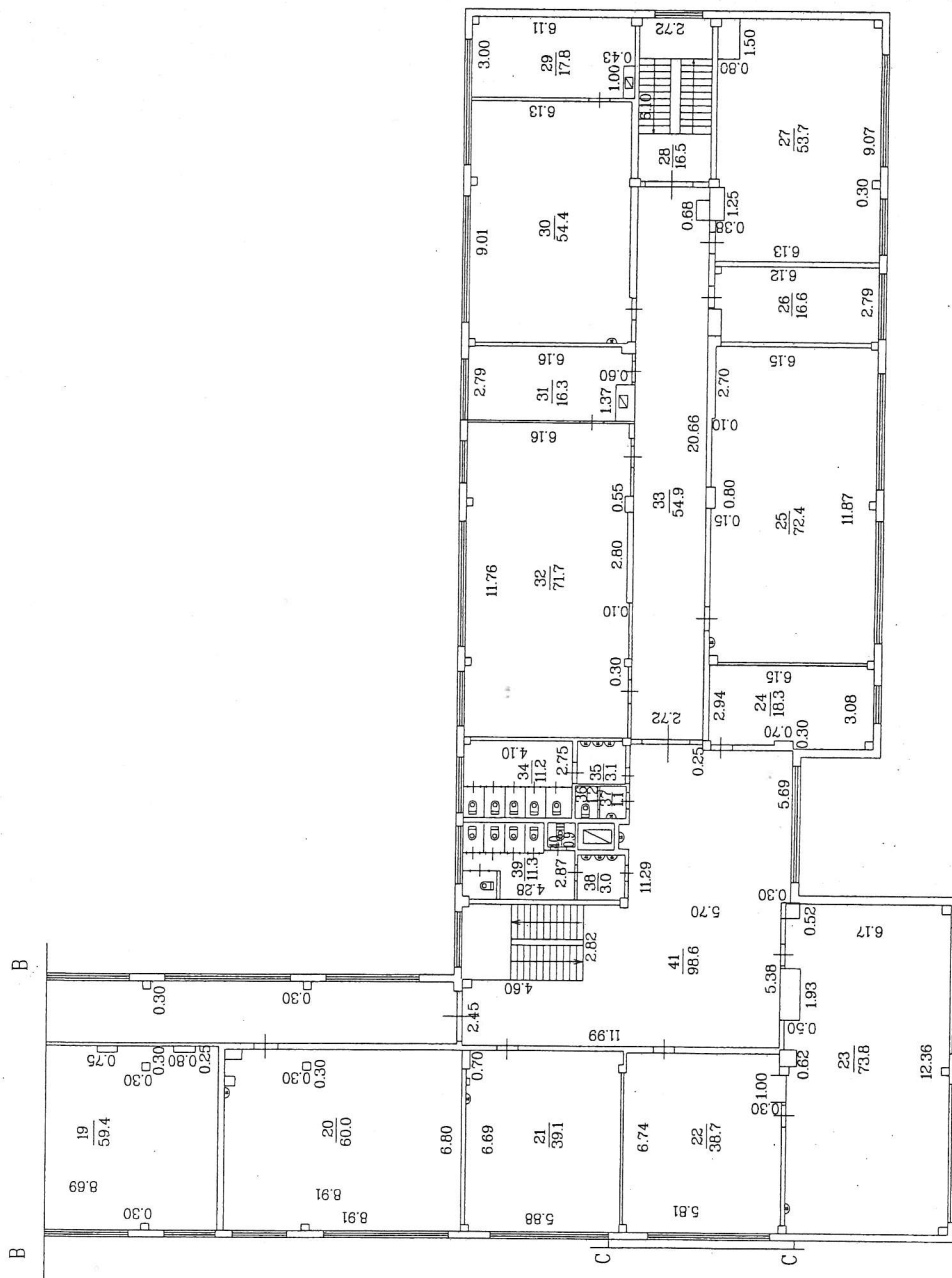
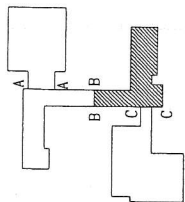
N. Čolā
25.04.2008



| STĀVA PLĀNS | | | |
|---------------------------|--------------|----------------|------------|
| Būves kadastra apzīmējums | Stāva numurs | Stāva augstums | Mērogs |
| 0500 008 0702 001 | 4 | 3.00 | 1:200 |
| Uzmērīja | <i>RM</i> | N.Ceļa | 25.04.2008 |



Būves daļējuma shēma



| STĀVA PLĀNS | | | |
|---------------------------|--------------|----------------|------------|
| Būves kadastra apzīmējums | Stāva numurs | Stāva augstums | Mērogs |
| 0500 008 0702 001 | 4 | 3.00 | 1:200 |
| Uzmērītāja | <i>MM</i> | N.Čeļa | 25.01.2008 |