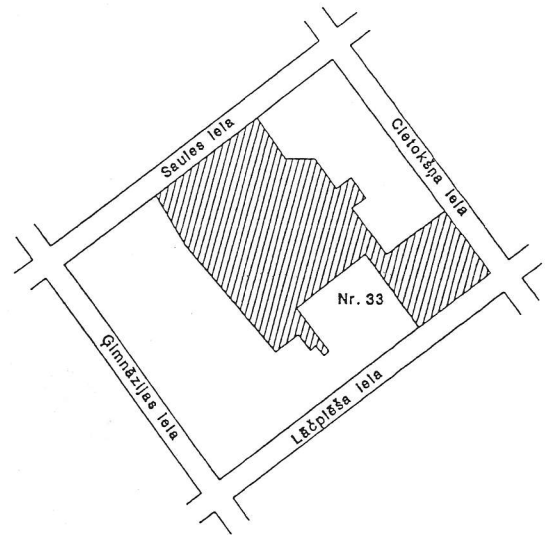


ZEMES LIETOŠANAS VEIDU EKSPLIKĀCIJA

zemes vienības platība ha	Lauksaimniecībā izmantojamā zeme	TAJĀ SKAITĀ				Meži	Krūmāji	Purvi	Zem ūdeņiem	t.sk Zem zivju dīķiem	Zem ēkām un pagalmiem	Zem ceļiem	Pārējās zemes
		Aramzeme	Augļu dārzi	Plavas	Ganības								
0.3988										0.3687	0.0301		

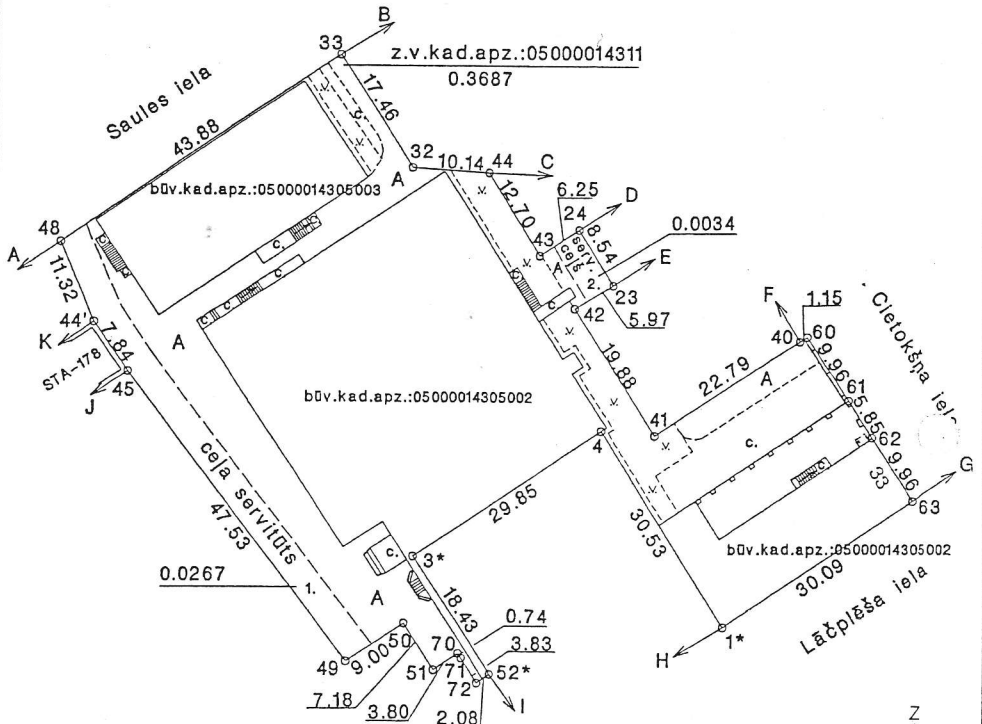
Zemes vienības izvietojuma shēma



ZEMES VIENĪBAS

ROBEŽPUNKTU KOORDINĀTAS
Koordinātu sistēma: LKS92 TM
Mēroga koeficients 0.999913

Nr.	X	Y
33	194564.25	657642.91
32	194549.56	657652.34
44	194548.86	657662.46
43	194538.17	657669.34
24	194541.52	657674.61
23	194534.34	657679.24
42	194531.29	657674.12
41	194514.68	657685.03
40	194527.03	657704.18
60	194527.61	657705.18
61	194519.28	657710.64
62	194514.41	657713.84
63	194506.14	657719.43
1*	194489.59	657694.31
4	194515.26	657677.78
3*	194498.84	657652.85
52*	194483.54	657663.11
72	194482.39	657661.37
71	194485.58	657659.24
70	194486.19	657658.83
51	194484.07	657655.67
50	194490.07	657651.72
49	194485.11	657644.21
45	194522.86	657615.33
44'	194529.38	657610.97
48	194539.77	657606.49



*- apvidū nenostiprināts robežpunkts

Robežojošo zemes vienību saraksts

No A	īdz B	z.v. kad. apz. 05000012907
No B	īdz C	z.v. kad. apz. 05000014303
No C	īdz D	z.v. kad. apz. 05000014306
No D	īdz E	z.v. kad. apz. 05000014304
No E	īdz F	z.v. kad. apz. 05000014307
No F	īdz G	z.v. kad. apz. 05000014308
No G	īdz H	z.v. kad. apz. 05000014005
No H	īdz I	z.v. kad. apz. 05000014302
No I	īdz J	z.v. kad. apz. 05000014305
No J	īdz K	z.v. kad. apz. 05000014310
No K	īdz A	z.v. kad. apz. 05000014305

Saīsinājumi:

z.v. kad. apz. zemes vienības kadastra apzīmējums

būv. kad. apz. - būves kadastra apzīmējums



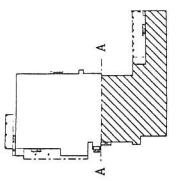
Zemes vienības platība 0.3988 ha

Saskaņoja: Daugavpils pilsētas domes galvenā arhitekte		Inguna Kokina	21.04.2008
Plāna mērogs 1:1000	Plānu izgatavoja mērnieks		Rihards Raubiško 21.04.2008

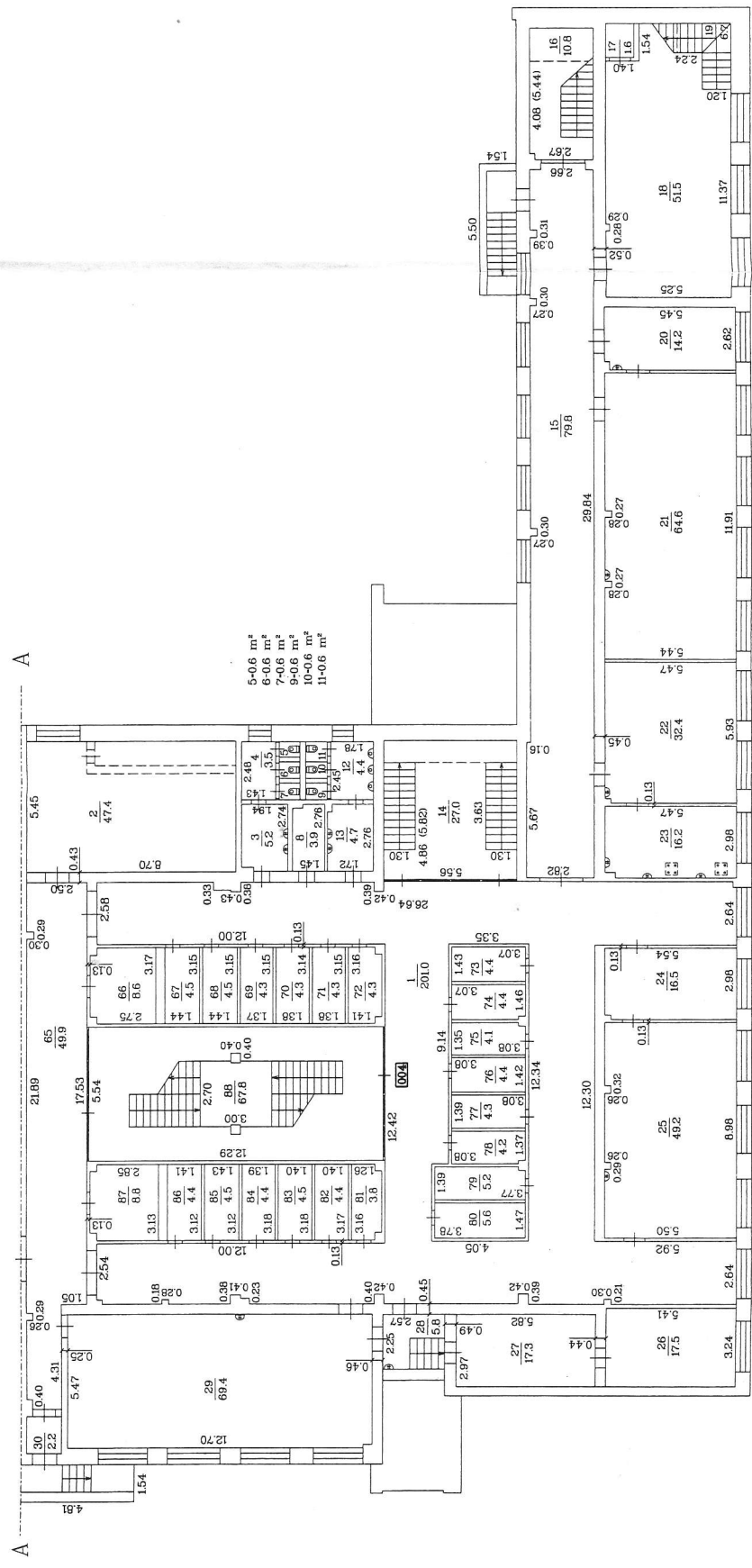
BÜVES -1 PĒVA PLĀNS SHĒMA

COKOLA STĀVS

Büves daljuma shēma

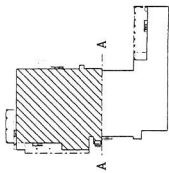


h-3.00



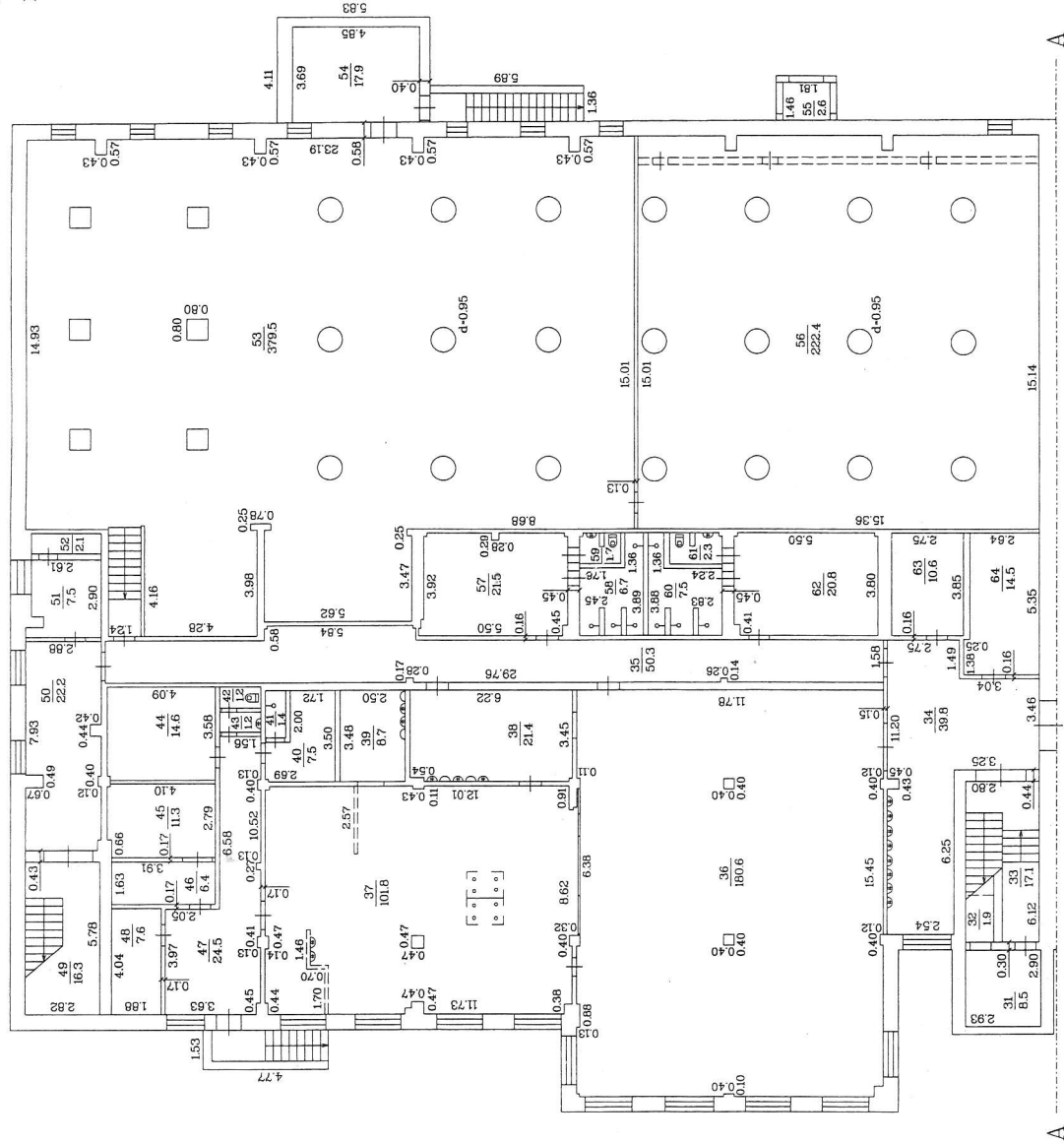
BUCĻU 1. STĀVĀ PLĀNA PĒRĒMA

Būves daļējuma shēma



- h=3.00
- h=2.30
- h=2.55
- h=4.05

COKOLA STAVS

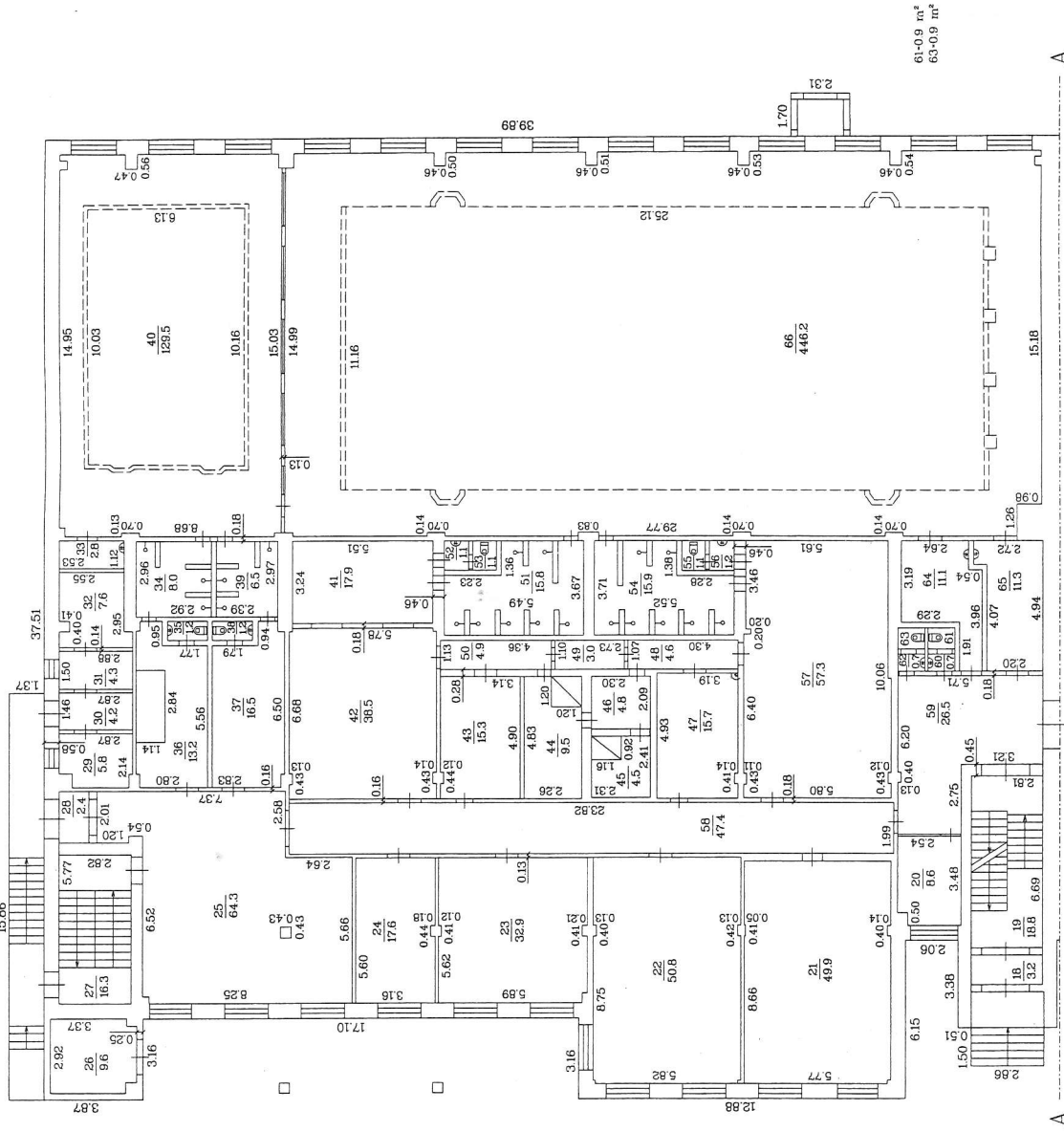
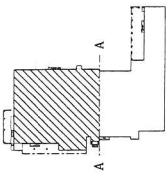


Mērogs 1:200

BŪVĒJI 1 STAVA PLĀNS SIENĀ

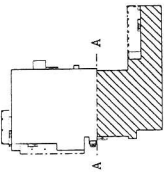
h=2.95
h=5.30
h=7.10

Būves daļējuma shēma



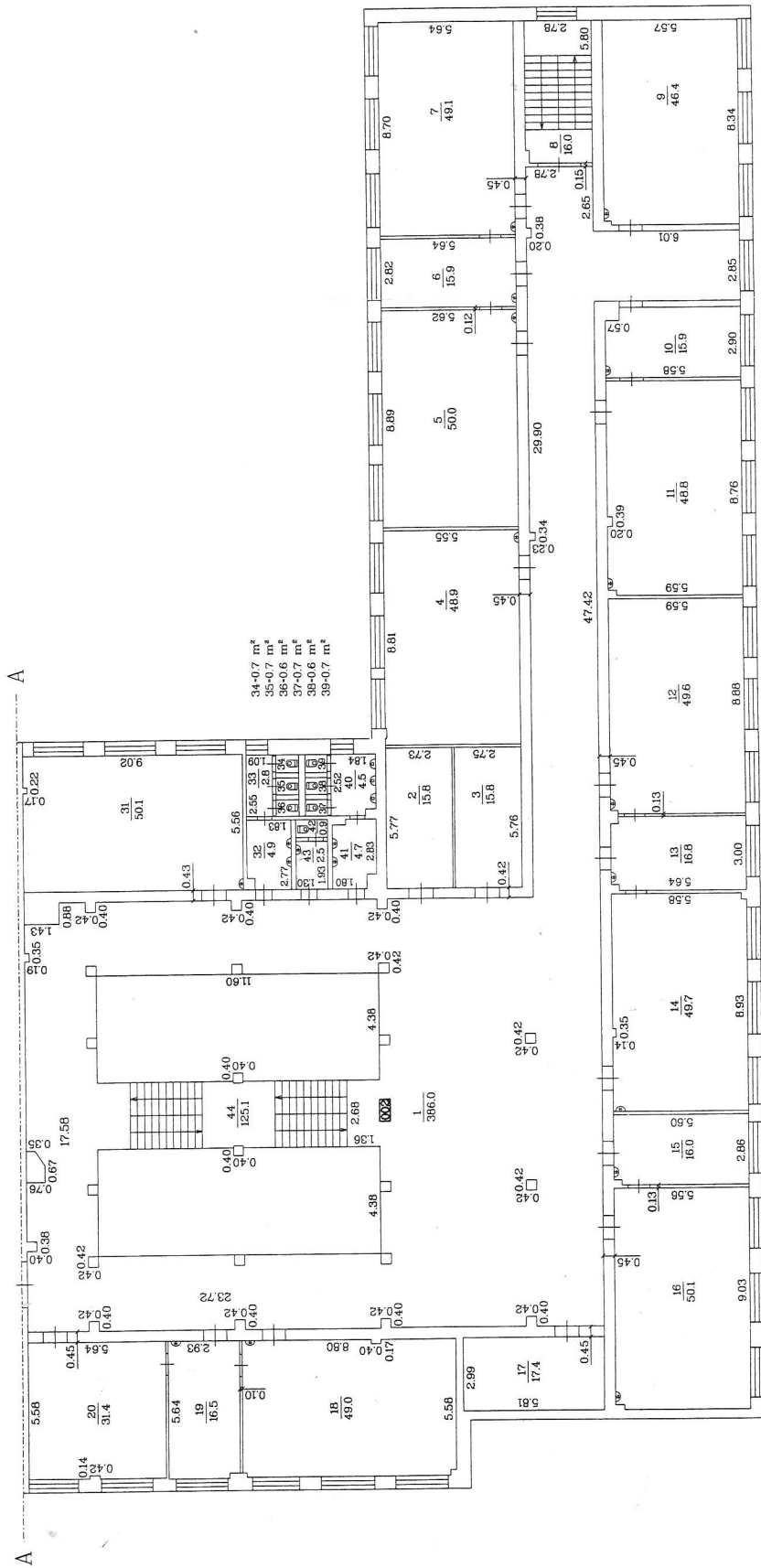
BUVEĻ 2 STĀVA ĶĀNA SKEMĀ

Būves dalījuma shēma



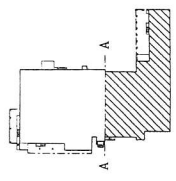
h=2.95

h=2.50



BŪVES 3 ĢĪTĀVA PĒDĒJA SHĒMA

Būves daļējuma shēma



h=2.95
h=2.50

