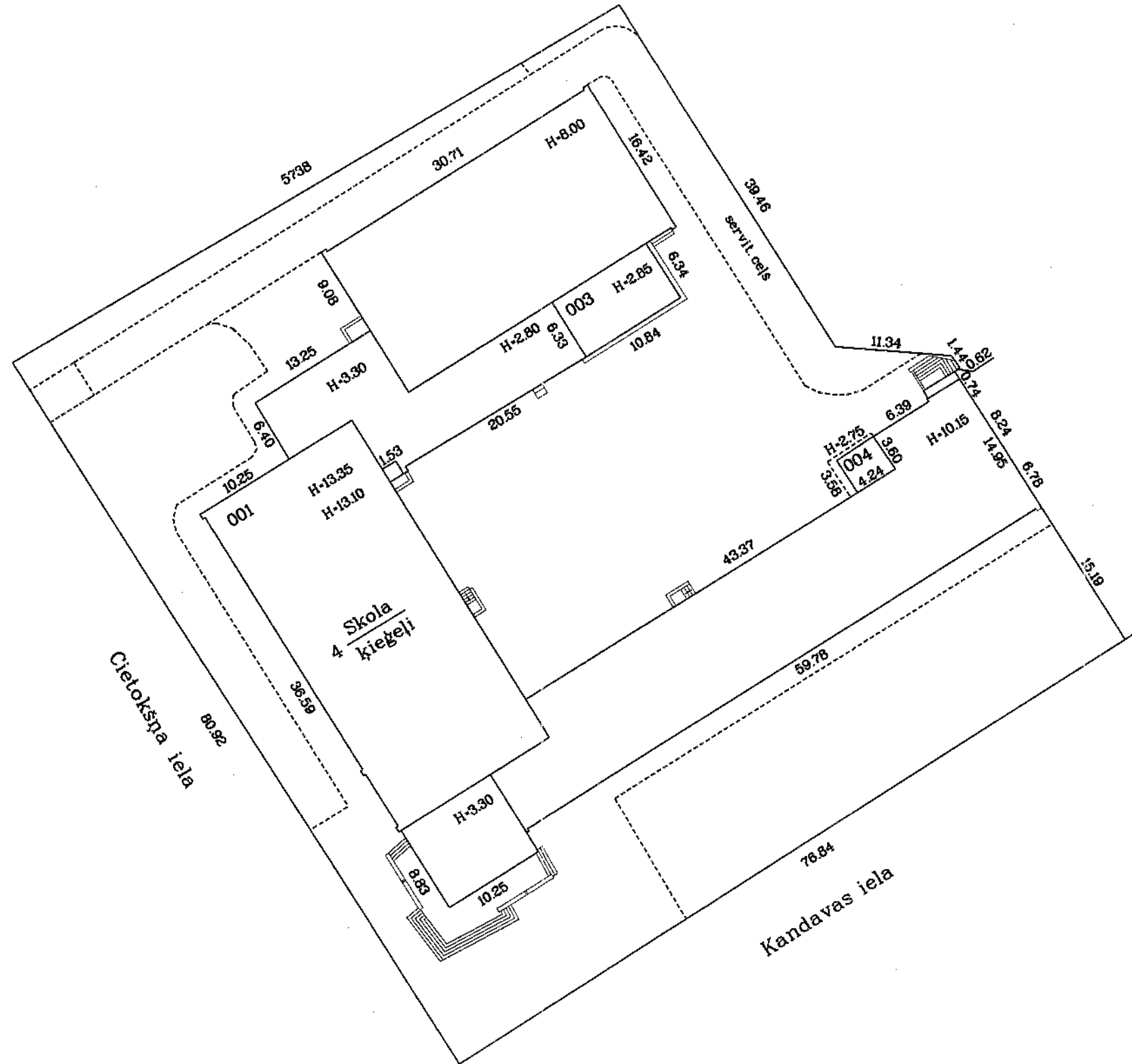


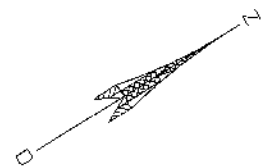
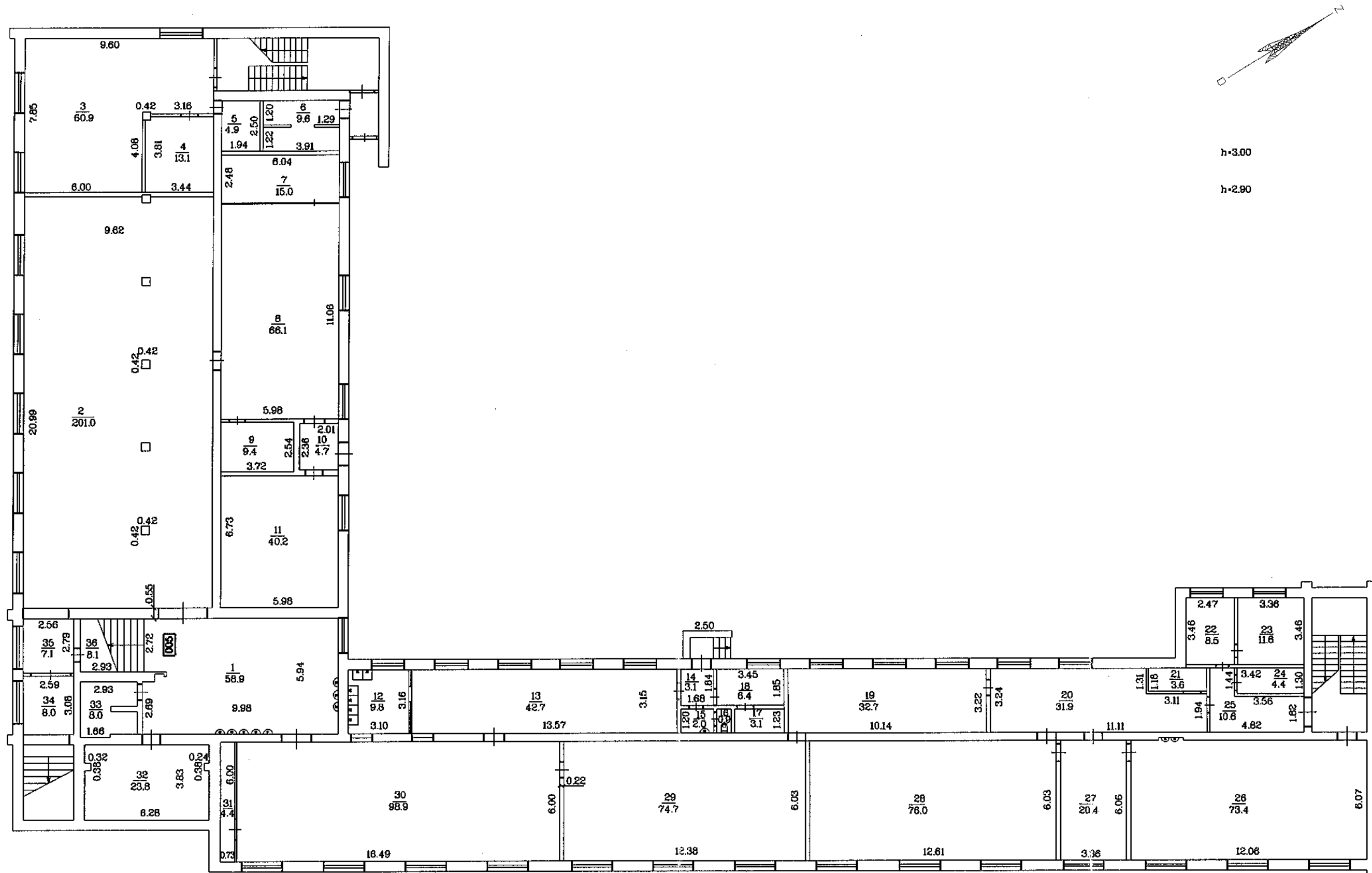
# BŪVES NOVIETNES SHĒMA



Mērogs 1:500

Būves kadastra apzīmējums 0500 / 001 / 0914 / 001

# BŪVES -1 STĀVA PLĀNA SHĒMA



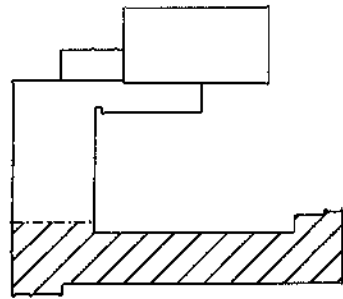
h-3.00  
h-2.90

Mērogs 1:200

Būves kadastra apzīmējums 0500 / 001 / 0914 / 001

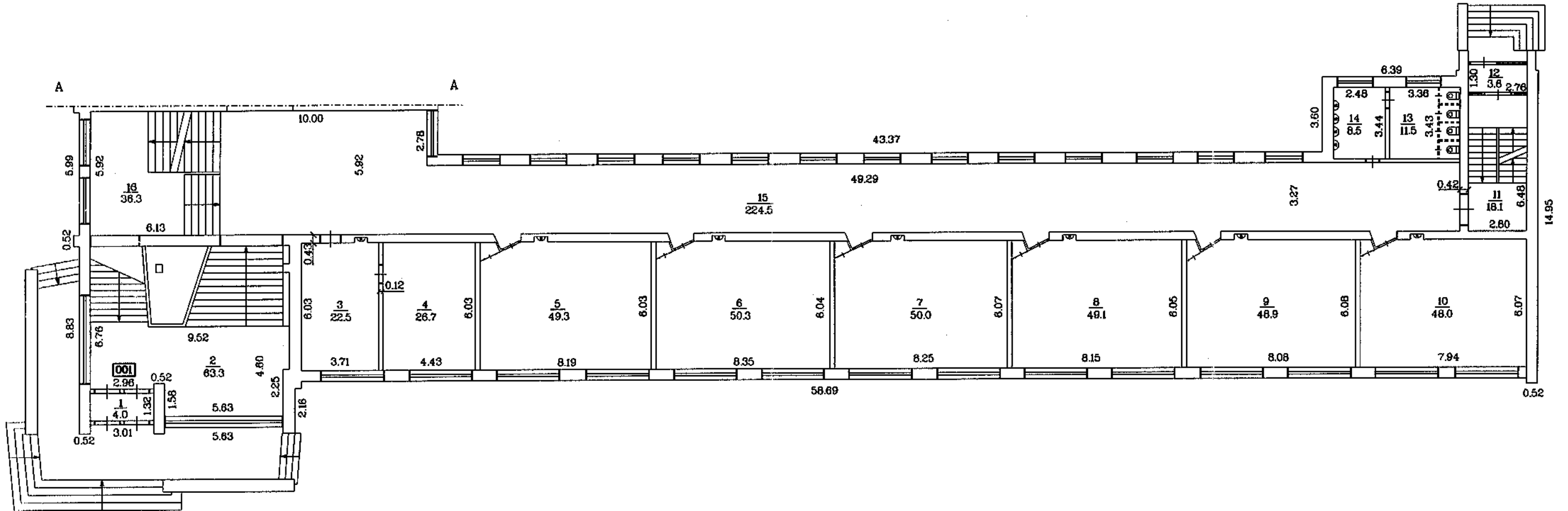
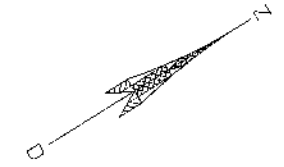
# BŪVES 1. STAVA PLĀNA SIĒMA

Būves daļējuma shēma



h=3.00

h=2.95

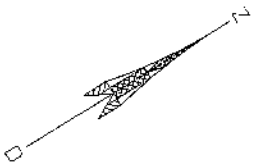
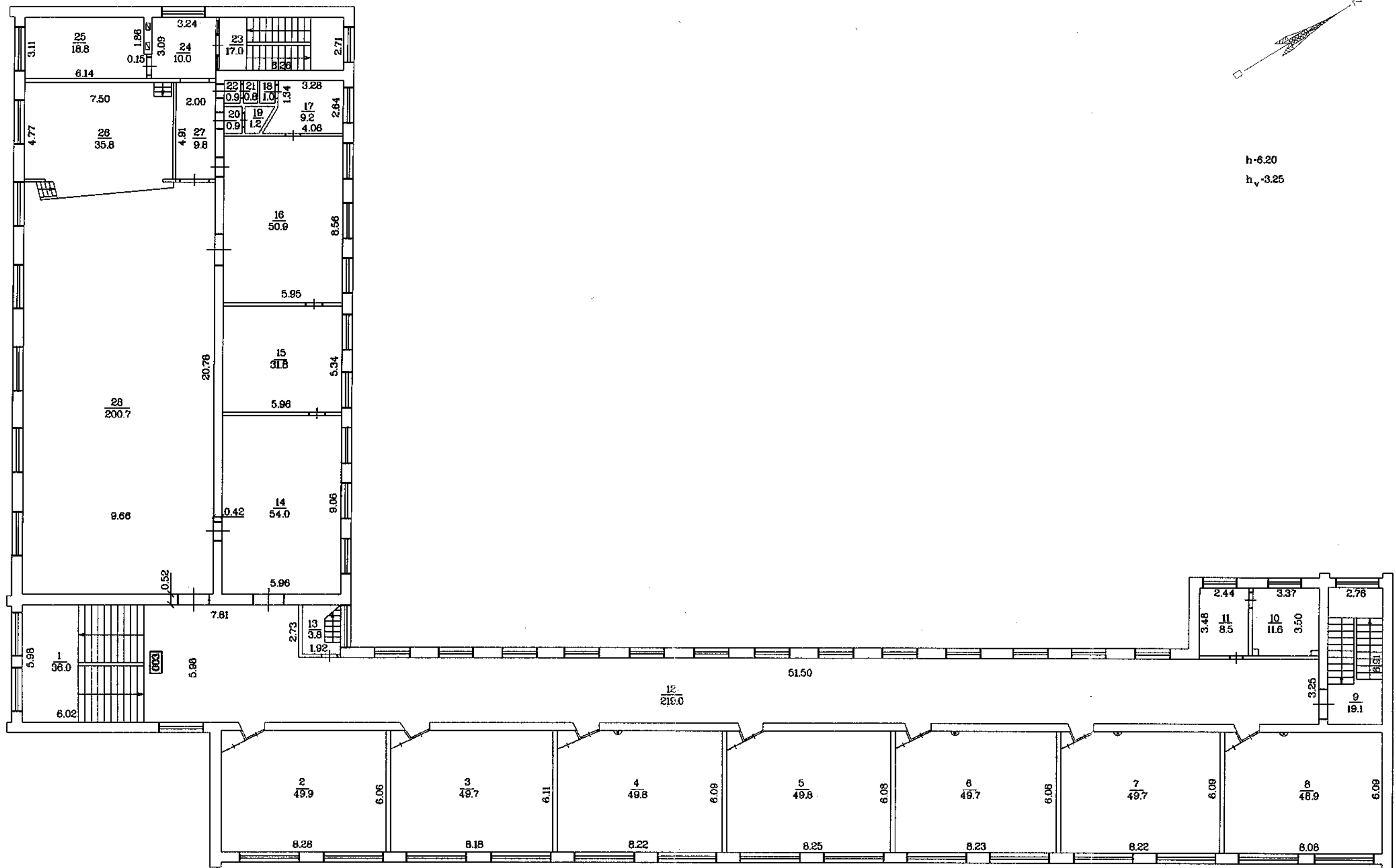


Mērogs 1:200

Būves kadastra apzīmējums 0500 / 001 / 0914 / 001



# BUVES \_3\_ STĀVA PLĀNA SHĒMA

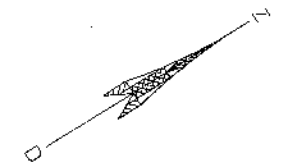
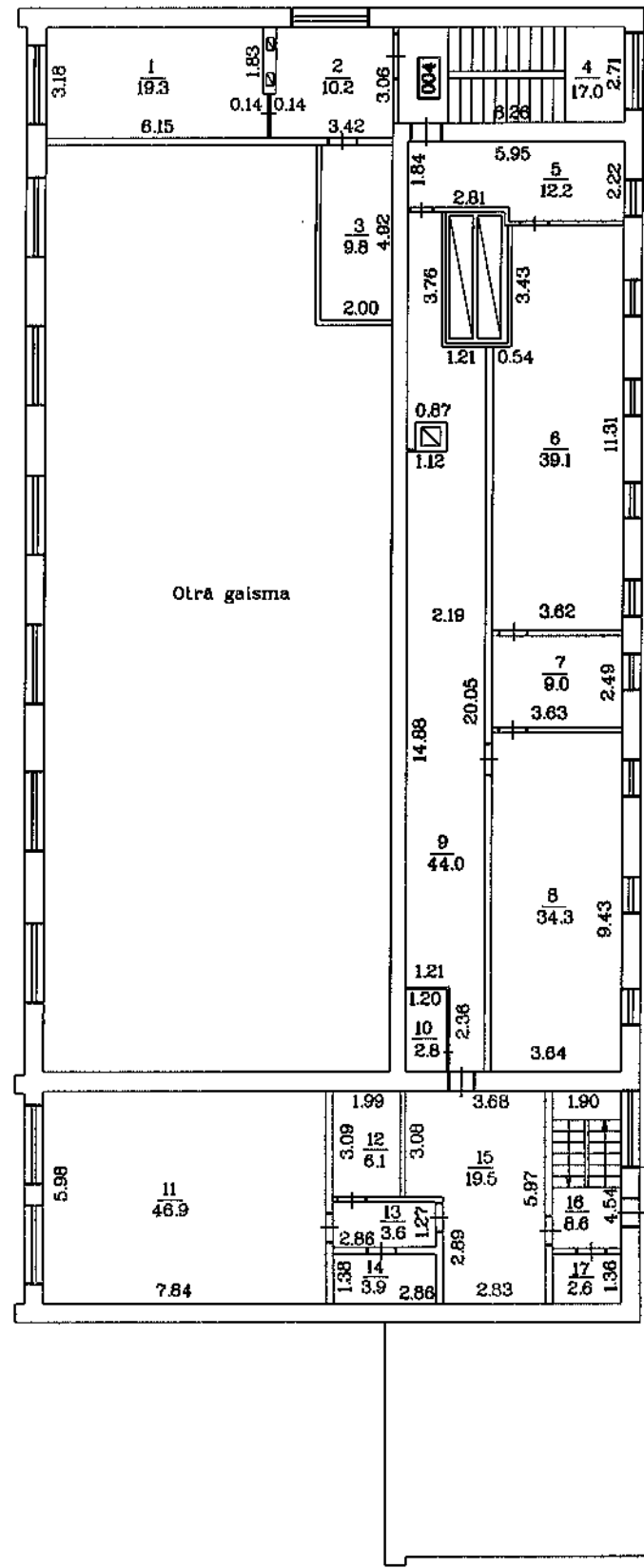


h-6.20  
h<sub>v</sub>-3.25

Mērogs 1:200

Būves kadastra apzīmējums 0500 / 001 / 0914 / 001

# BŪVES \_4\_.STĀVA PLĀNA SHĒMA



h-2.90

h-2.50

Mērogs 1:200

Būves kadastra apzīmējums 0500 / 001 / 0914 / 001