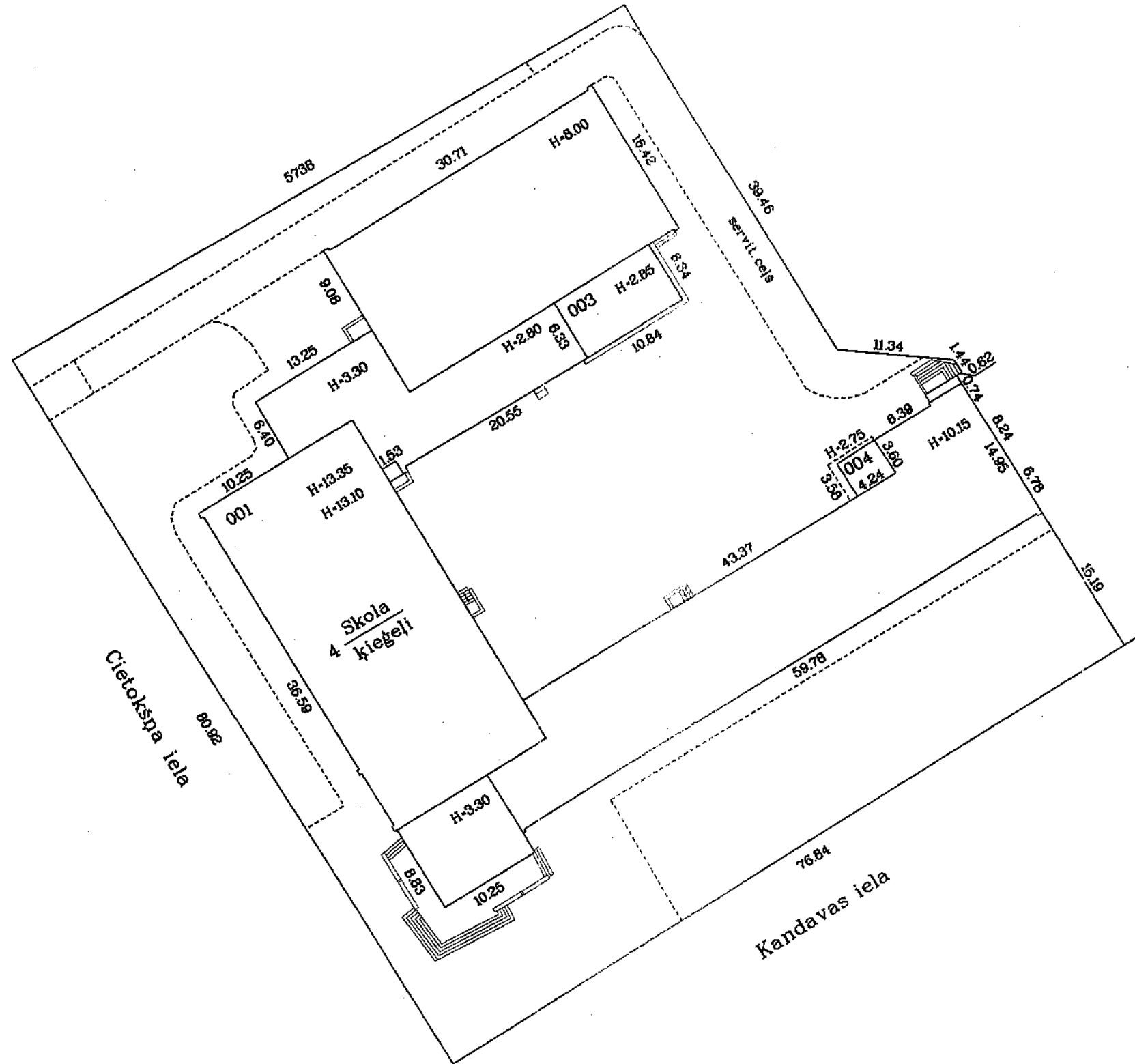


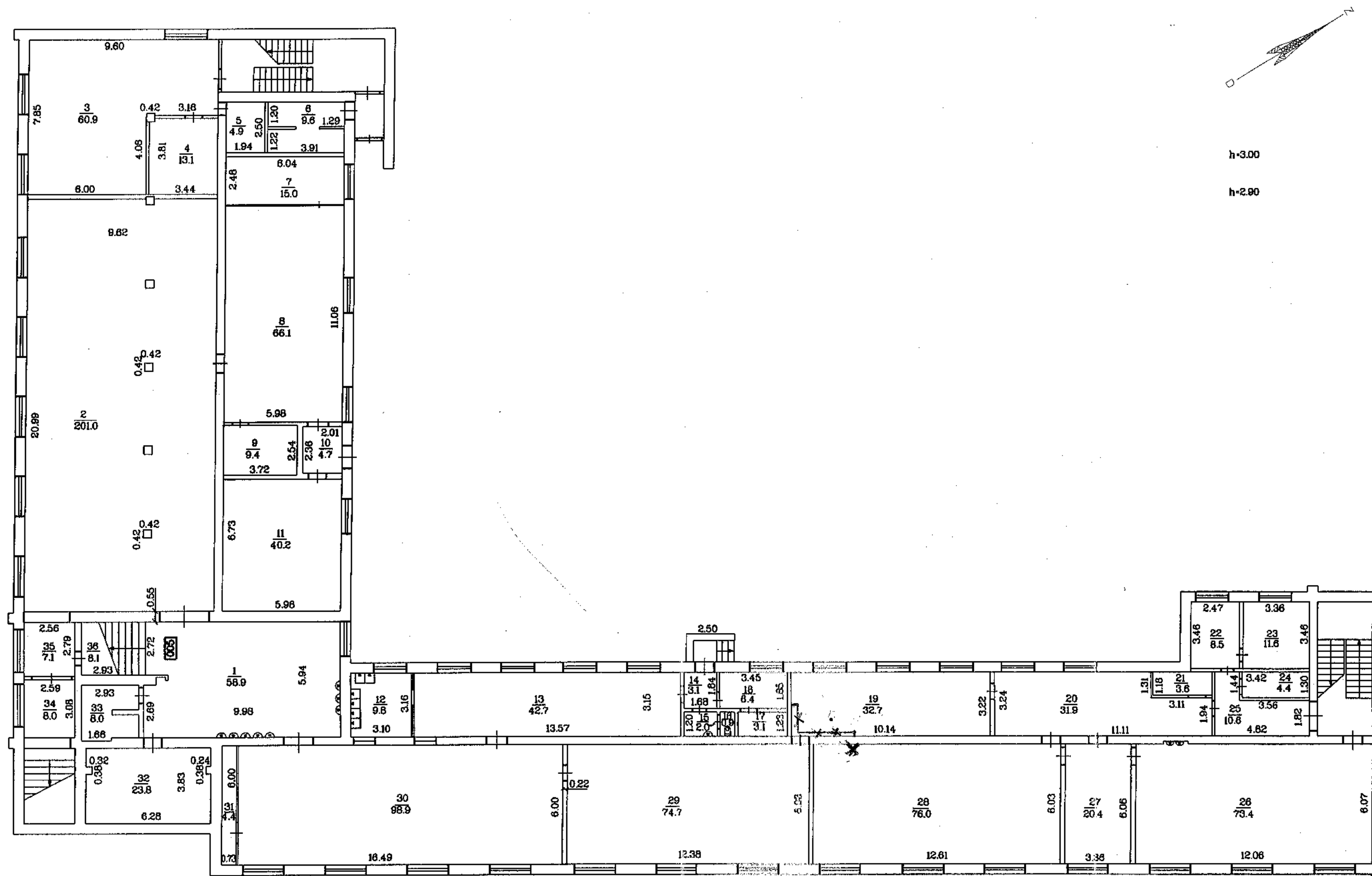
BŪVES NOVIETNES SHĒMA



Mērogs 1:500

Būves kadastra apzīmējums 0500 / 001 / 0914 / 001

BŪVES -1- STĀVA PLĀNA SHĒMA

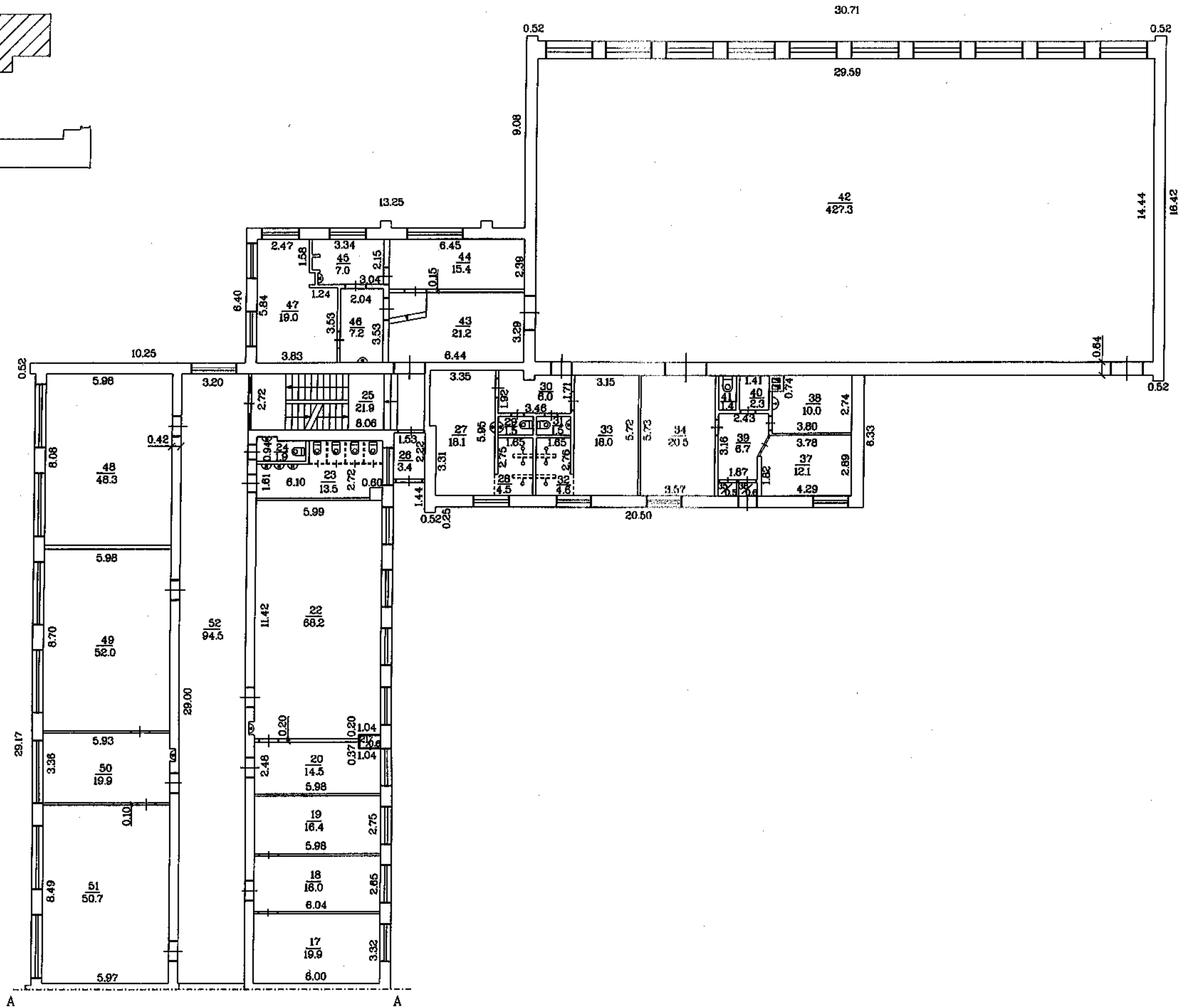
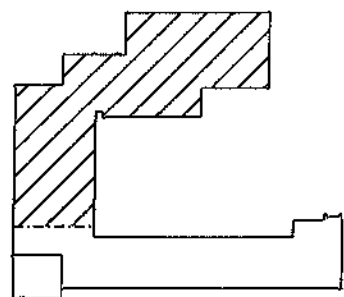


Mērogs 1:200

Būves kadastra apzīmējums 0500 / 001 / 0914 / 001

BŪVES 1. STĀVA PLĀNA SHĒMA

Būves daļējuma shēma



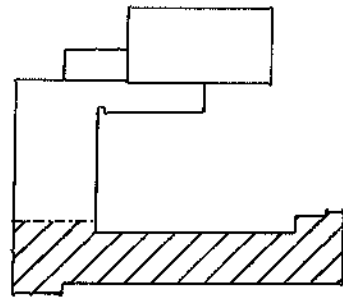
h-7.70
h-3.00
h-2.50

Mērogs 1:200

Būves kadastra apzīmējums 0500 / 001 / 0914 / 001

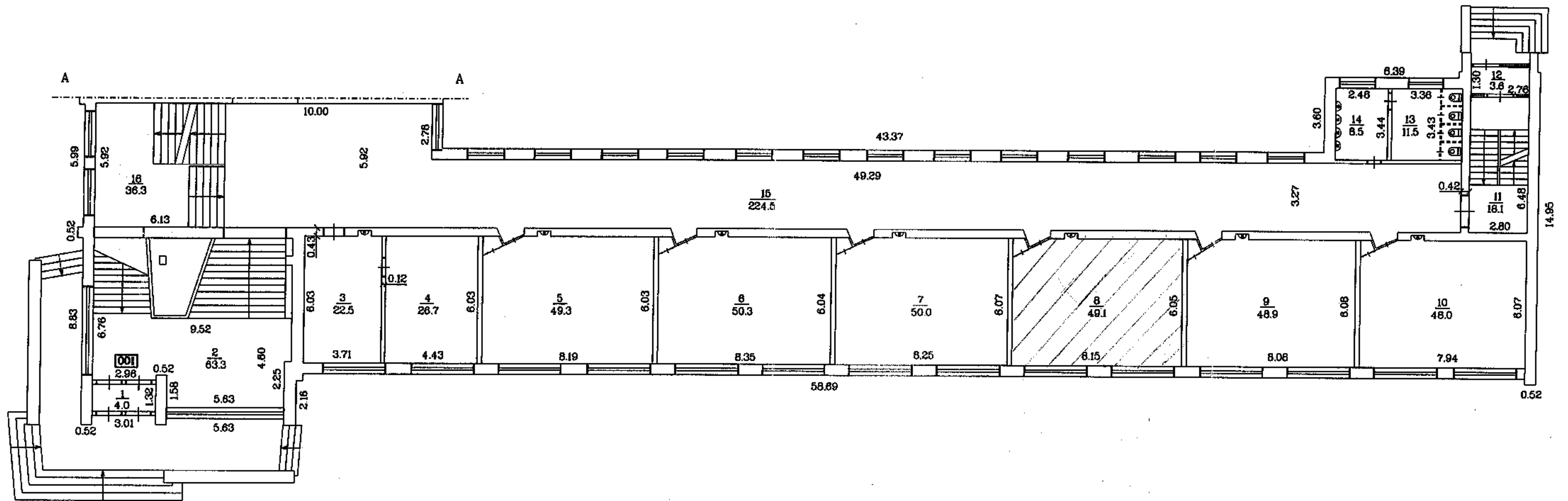
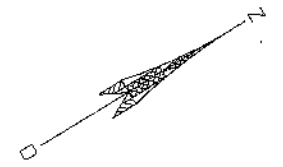
BŪVES _1_ STĀVA PLĀNA SHĒMA

Būves daļjuma shēma



h-3.00

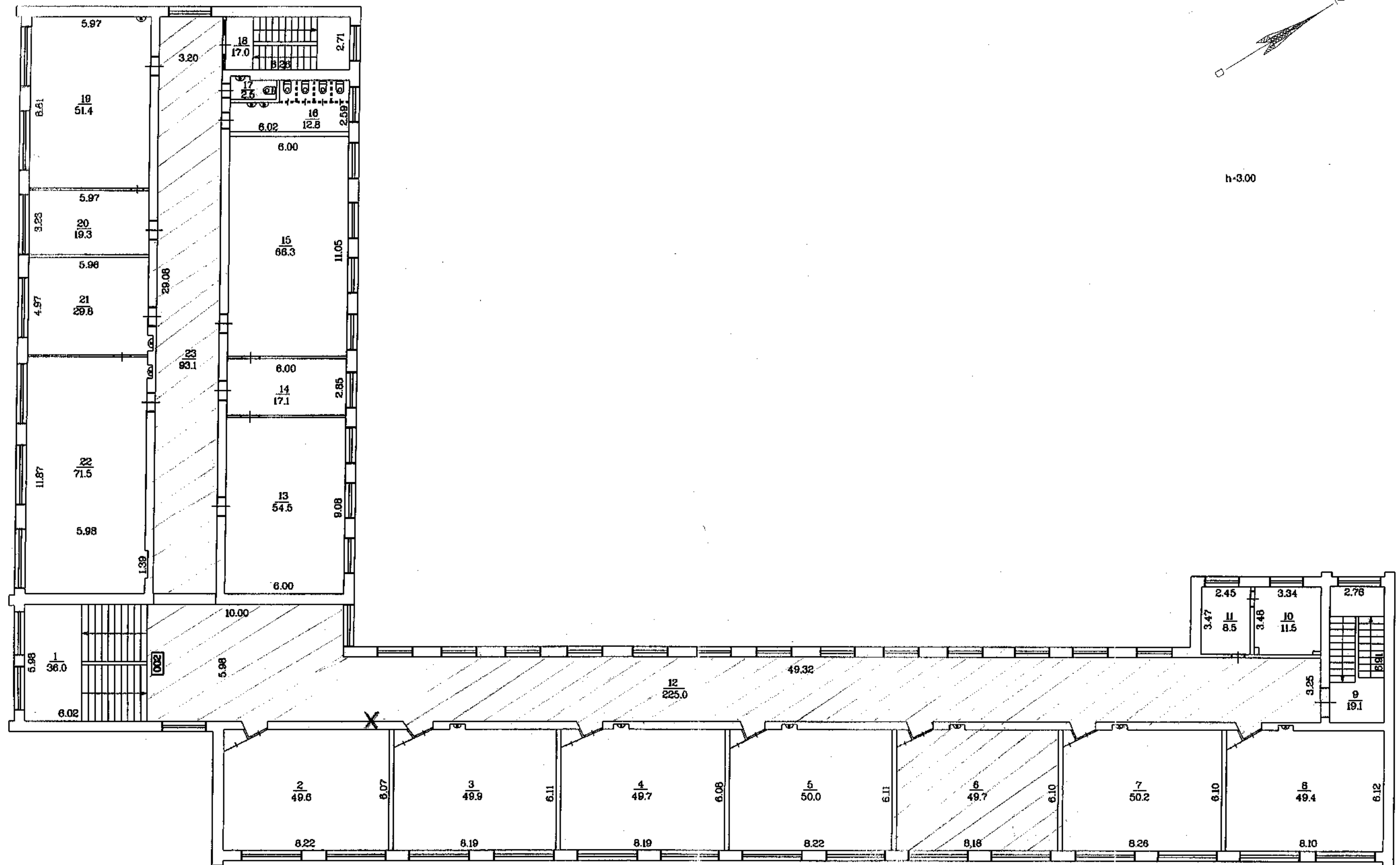
h-2.95



Mērogs 1:200

Būves kadastra apzīmējums 0500 / 001 / 0914 / 001

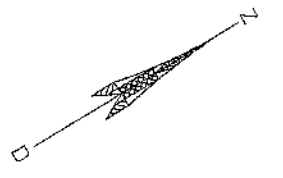
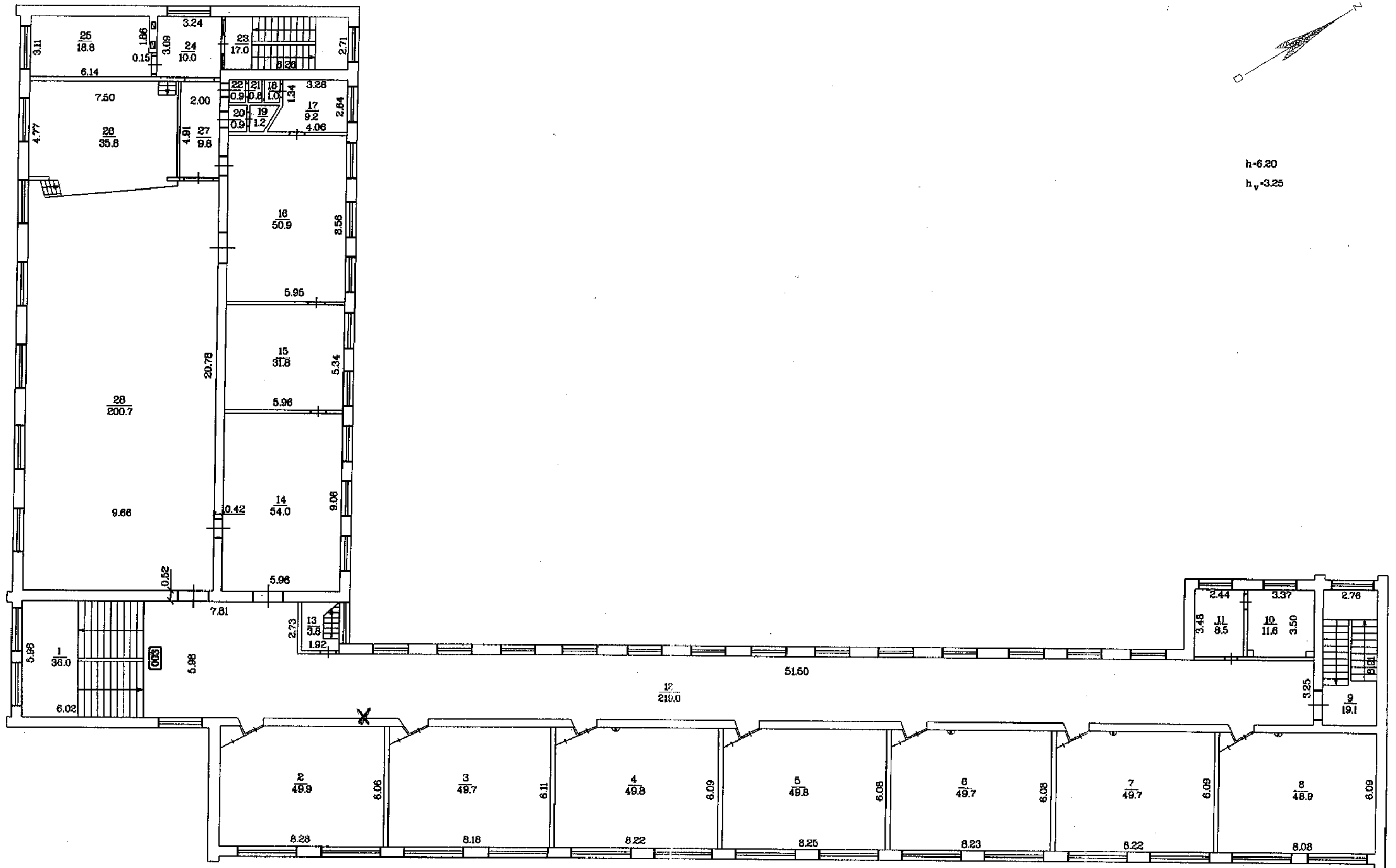
BŪVES 2. STĀVA PLĀNA SHĒMA



Mērogs 1:200

Būves kadastra apzīmējums 0500 / 001 / 0914 / 001

BŪVES _3_ STĀVA PLĀNA SHĒMA

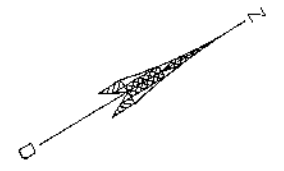
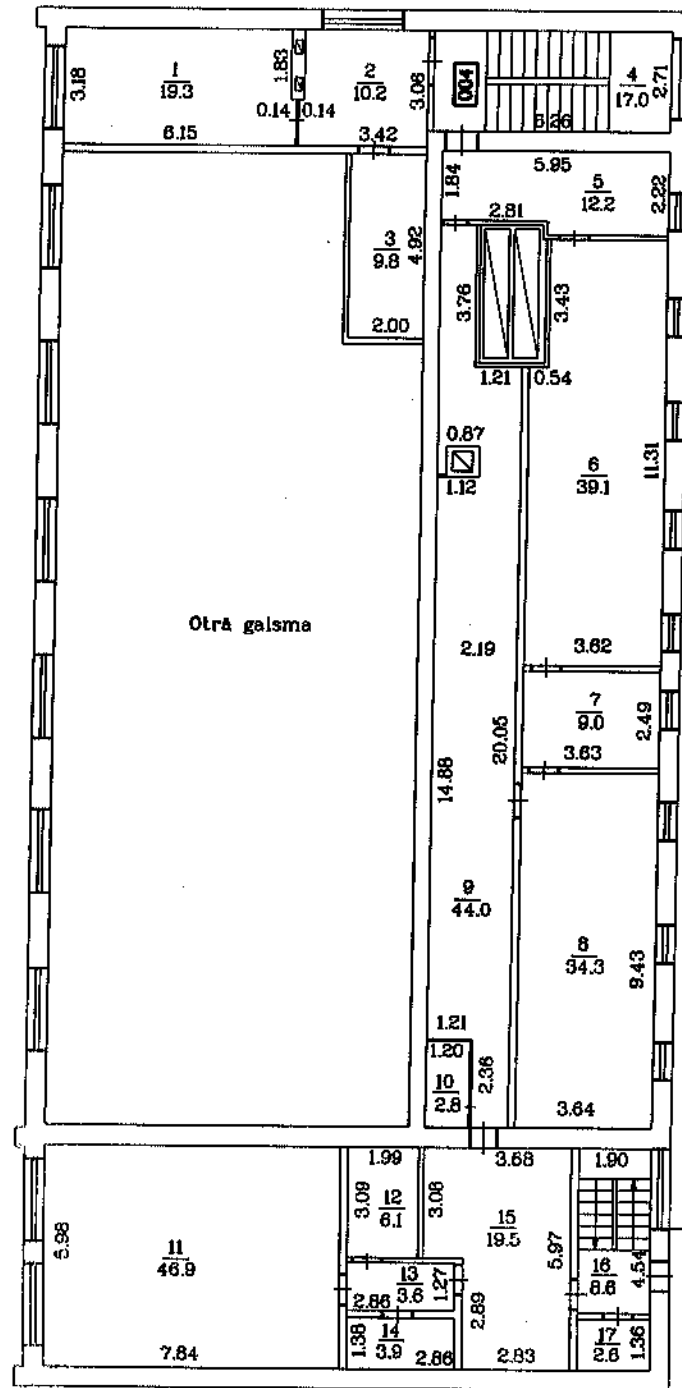


h•6.20
h_v•3.25

Mērogs 1:200

Būves kadastra apzīmējums 0500 / 001 / 0914 / 001

BŪVES _4_ STĀVA PLĀNA SHĒMA



h=2.90

h=2.50

Mērogs 1:200

Būves kadastra apzīmējums 0500 / 001 / 0914 / 001