

LATVIJAS REPUBLIKAS VALSTS ZEMES DIENESTS  
DIENVIDLATGALES REĢIONĀLĀ NODALĀ

**BŪVES  
TEHNISKĀS INVENTARIZĀCIJAS  
LIETA**

Lietas numurs	05000011427001-01
Lapu skaits	2
Kadastra apzīmējums	05000011427001
Nosaukums	Bērnu dārzs
Adrese	Parādes iela 15B, Daugavpils

Atzīme par atsavināšanas aizliegumu vai apgrūtinājumu		
(pamatojums)	(paraksts)	(Vārds, Uzvārds)

Atzīme par reģistrāciju Nekustamā īpašuma valsts kadastra reģistrā

Z.V.

Tehniskās inventarizācijas izpildītāji:

Izpildes datums: 16.12.2005

Olga Kropa

(paraksts)

Tehniskās inventarizācijas darba pārbaudītājs:

Pārbaudes datums: 16.12.2005

Valentīna Kiseļova

(paraksts)

Reģionālās nodaļas vadītājs (pilnvarotā persona):

VZD Dienvidlatgales reģionālās nodaļas

Pasūtījumu izpildes pārvaldes

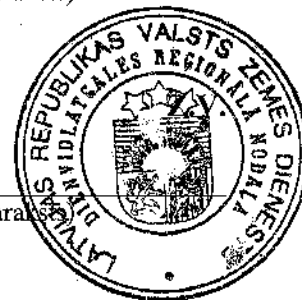
Būvju tehniskās inventarizācijas

daļas vadītājs (Vārds, Uzvārds)

V. Calpāns

(paraksts)

Datums: \_\_\_\_\_ gada \_\_\_\_\_ 2005



## INFORMĀCIJA PAR PASŪTĪJUMU

**Inventarizācijas veids:** Būves pilna atkārtotā tehniskā inventarizācija  
**Inventarizācijas pasūtītāji:** Daugavpils pilsētas pašvaldība  
**Iesniegtie dokumenti:** Pasūtījuma pieteikums  
 Nr. 64079 12.07.2005 VZD Dienvidlatgales reģionālā nodaļa

Pamatinformācija	
<b>Nosaukums</b>	Bērnu dārzs
<b>Galvenais lietošanas veids</b>	1263 Skolas, universitātes un zinātniskās pētniecības ēkas
<b>Kapitalitātes grupa</b>	II
<b>Virszemes stāvu skaits</b>	2
<b>Pazemes stāvu skaits</b>	0
<b>Telpu grupu skaits</b>	1
<b>Dzīvokļu skaits</b>	0
<b>Ekspluatācijas uzsākšanas gads</b>	1961
<b>Ekspluatācijā pieņemšanas gads</b>	
<b>Patvaļīgās būvniecības pazīmes</b>	NAV
<b>Fiziskais nolietojums</b>	30
<b>Apsekošanas datums</b>	13.09.2005

Konstruktīvie elementi		
Konstruktīvais elements	Materiāls	Apraksts
Pamati	Dzelzsbetons/ betons	Mūrējums pietiekami pareizs
Ārsienas	Ķieģeļu mūris	Vietām nenozīmīgi mūrējuma bojājumi
Pārsegumi	Dzelzsbetons/ betons	Neievērojamas deformācijas
Jumts	Azbestcimenta loksnes	Nenozīmīgi ieliekumi

Tehniskie rādītāji		
Veids	Apjoms (mērvienība)	Nosaukums
Apbūves laukums	515.1 apbūves laukuma kv.m.	
Būvtilpums	3451 kub.m.	

Labiekārtojumi		
Veids	Apjoms (skaits)	Apraksts
Centrālā apkure		Apkure no centralizēta siltumapgādes objekta ārpus īpašuma
Elektroapgāde		Zemsprieguma, vienfāzes
Aukstā ūdens apgāde		No apdzīvotas vietas tīkla
Karstā ūdens apgāde		No centralizēta siltā ūdens

Veids	Apjoms (skaits)	Apraksts
Gāzes apgāde		piegādes avota īpašuma sastāvā ar kurināmo - akmeņogles
Kanalizācija		Dabas gāze, zemspiediena centralizēti
Tualetes telpa	6	Saimniecības-fekālā kanalizācijā apdzīvotas vietas /cita īpašuma kanalizācijas tīklā
Vannas (dušas) telpa	5	

### BŪVES EKSPLIKĀCIJA

<b>Kopējā platība</b>	<b>829.2</b>
<b>Lietderīgā platība</b>	<b>829.2</b>
<b>Nedzīvojamo telpu platība</b>	<b>829.2</b>
<i>Nedzīvojamo iekštelpu platība</i>	<i>829.2</i>

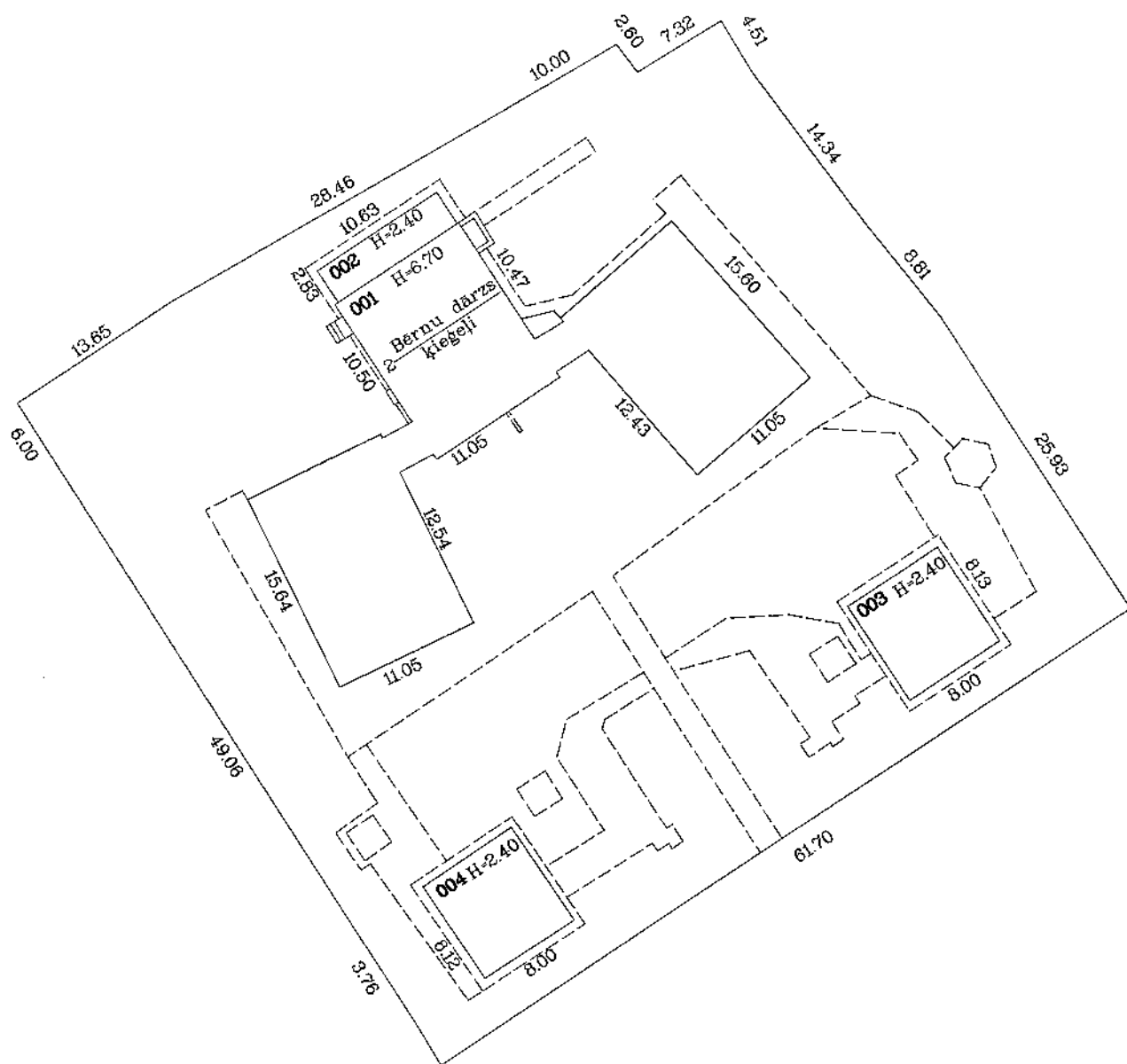
### TELPU GRUPAS EKSPLIKĀCIJA

Telpu grupas numurs	Adrešu numurs	Telpu grupas nosaukums	Telpu grupas kopējā platība
001		Bērnu dārzs	829.2

Telpu grupas numurs	Adrešu numurs	Telpu grupas lietošanas veids
001	1263	Izglītības telpu grupa

Stāvs	Telpas numurs	Telpas nosaukums	Telpas platība		Telpas augstums	Patvaļīgās būvniecības pazīme
			Nedzīvojama iekštelpa	Nedzīvojama ārtelpa		
1	1	Istaba	47.0		3.05	
1	2	Istaba	64.1		3.05	
1	3	Mazgāšanas telpa	10.5		3.05	
1	4	Tualete	4.5		3.05	
1	5	Kabinets	5.3		3.05	
1	6	Koridors	10.7		3.05	
1	7	Koridors	5.1		3.05	
1	8	Pieliekamais	0.6		3.05	
1	9	Tamburs	1.1		3.05	
1	10	Kabinets	7.6		3.05	

# BUVES NOVĪETNES SĪRMA



Mērogs 1:500

Būves kadastra apzīmejums

0500 / 001 / 1427 / 001