

LATVIJAS REPUBLIKA

ZEMES ROBEŽU, SITUĀCIJAS UN APGRŪTINĀJUMU PLĀNS

Zemes vienības kadastra apzīmējums: 0500 001 1315

Adrese: Daugavpils, Muzeja iela 10

Zemes kadastrālā uzmērīšana veikta, pamatojoties uz Daugavpils pilsētas domes 2008.gada 11.novembra iesniegumu Nr.05-03/1542 "Par zemes robežu plāna izsniegšanu uz zemes vienību, kadastra apzīmējums 0500 001 1315, Muzeja ielā 10, Daugavpilī".

Robežas un apvidus objekti uzmērīti 2009.gada 06.februārī

Apgrūtinājumu nav.

Plāna mērogs 1:500

Zemes vienības platība 0.2576ha

Zemes kadastrālās uzmērīšanas darbus veica VSIA "Latvijas Valsts mērnieks", licence Nr.145 (bez termiņa) izsniegta 16.11.2006, reģ.Nr.40003783960, Strēlnieku iela 1-8, Rīga, LV-1010

Daugavpils birojs, Rīgas iela 18-25, Daugavpils, LV-5401

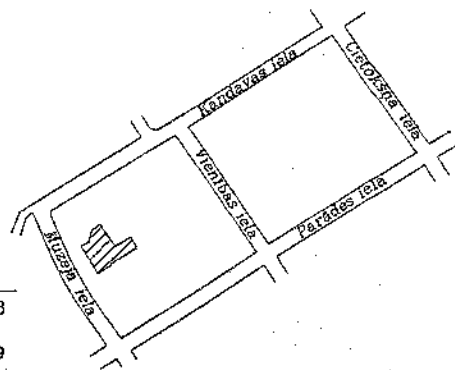


VSIA „Latvijas Valsts mērnieks” Daugavpils biroja vadītājs		Vladislavs Simonovs	12.03.2009.
Mērnieki apliecina, ka zemes kadastrālā uzmērīšana veikta atbilstoši LR Ministru kabineta 2007.gada 20.marta noteikumiem Nr.182 "Noteikumi par nekustamā īpašuma objekta noteikšanu."		Anatolijs Kučma	12.03.2009.
Ierosinātājs ir informēts par Zemes kadastrālās uzmērīšanas laikā veiktajām darbībām, to rezultātiem.		Daugavpils pilsētas pašvaldības pārstāve	12.03.2009.

zemes lietošanas veidu eksplikācija

Kopplatība ha	zemes lietošanas veidu eksplikācija												
	Lauksaimn. izmant. zeme	tājā skaitā				Meži	Kraujumi	Purvi	Zem ūdeņiem	T.sk. Zem zivju dīķiem	Zem ekām un pagalmiem	Zem ceļiem	Pārējās zemes
		Arauzeme	Augļu dārzi	Plāvas	Ganības								
0.2576	-	-	-	-	-	-	-	-	-	0.2576	-	-	

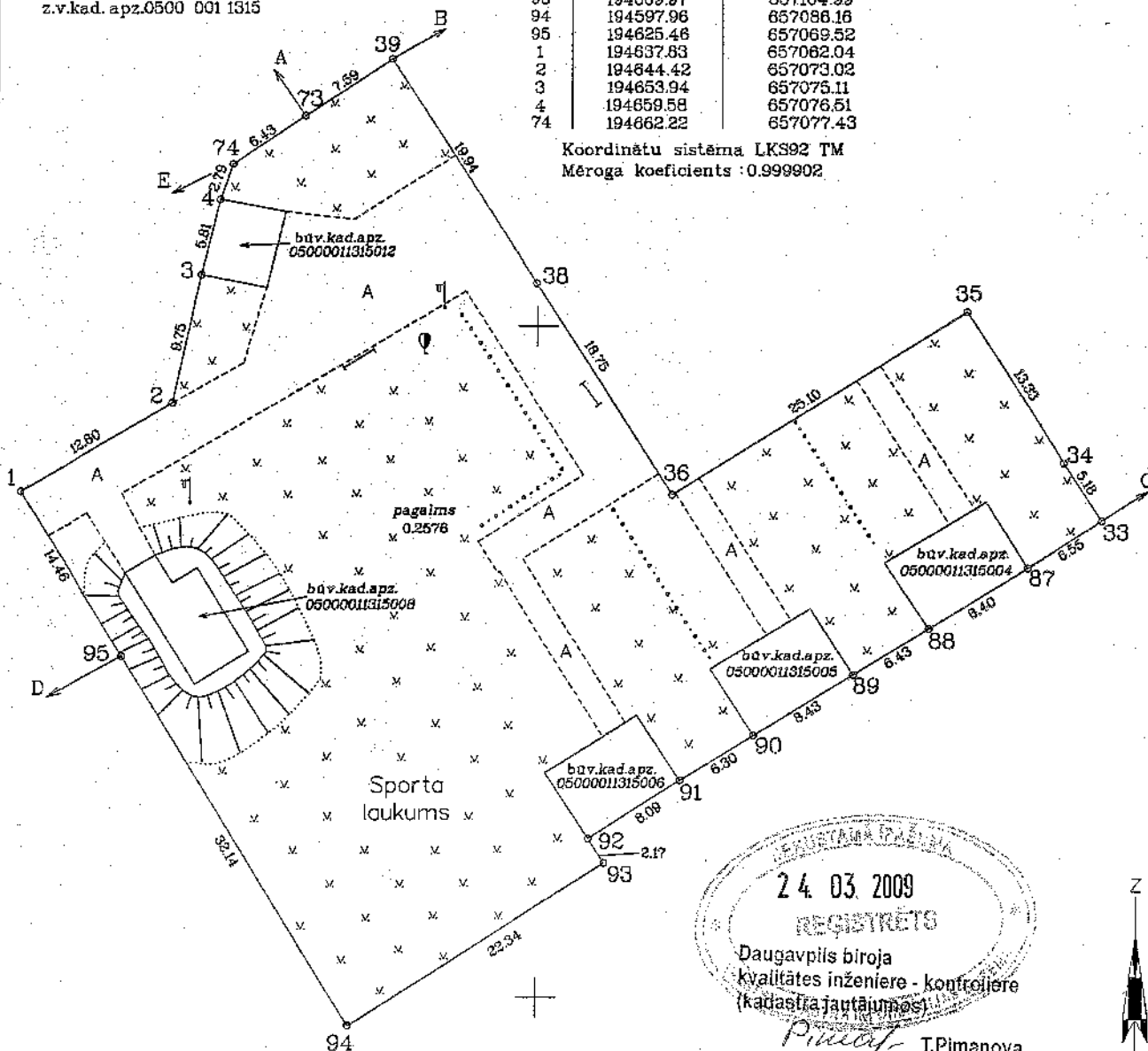
ZEMES VIENĪBAS IZVIETOJUMA SHĒMA



ZEMES VIENĪBAS ROBEŽPUNKTU KOORDINĀTAS

Nr.	X	Y
73	194665.79	657082.78
39	194669.87	657089.11
38	194653.20	657099.89
36	194637.43	657110.03
35	194651.02	657131.14
34	194639.76	657138.29
33	194635.44	657141.15
87	194631.93	657135.62
88	194627.44	657128.53
89	194624.00	657123.10
90	194619.48	657115.98
91	194616.12	657110.86
92	194611.79	657103.82
93	194609.87	657104.99
94	194597.96	657086.16
95	194625.46	657069.52
1	194637.83	657062.04
2	194644.42	657073.02
3	194653.94	657075.11
4	194659.58	657076.51
74	194662.22	657077.43

z.v.kad.apz.0500 001 1315



Koordinātu sistēma LKS92 TM
Mēroga koeficients : 0.999902

24.03.2009
REĢISTRĒTS
Daugavpils biroja
kvalitātes inženiere - kontroljere
(kadastra jautājumās)
Pimova T.Pimanova

ROBEŽOJOŠO ZEMES VIENĪBU SARAKSTS

- No A līdz B z.v.kad.apz.0500 001 1316
- No B līdz C z.v.kad.apz.0500 001 1309
- No C līdz D z.v.kad.apz.0500 001 1311
- No D līdz E z.v.kad.apz.0500 001 1319
- No E līdz A z.v.kad.apz.0500 001 1308

Saīsinājumi

- z.v.kad.apz. -zemes vienības kadastra apzīmējums
- būv.kad.apz. -būves kadastra apzīmējums

Kopplatība 0.2576ha
Mērogs 1:500

Saskaņoja: Daugavpils pilsētas pašvaldības pārvaldes galvena arhitekta	paraksts	Inguna Kokina	12.03.2009.
Plānu izgatavoja mērnieks	paraksts	Anatolijs Kučma	10.02.2009.